

pirola evo

Verantwortung übernehmen

REGIOLUX



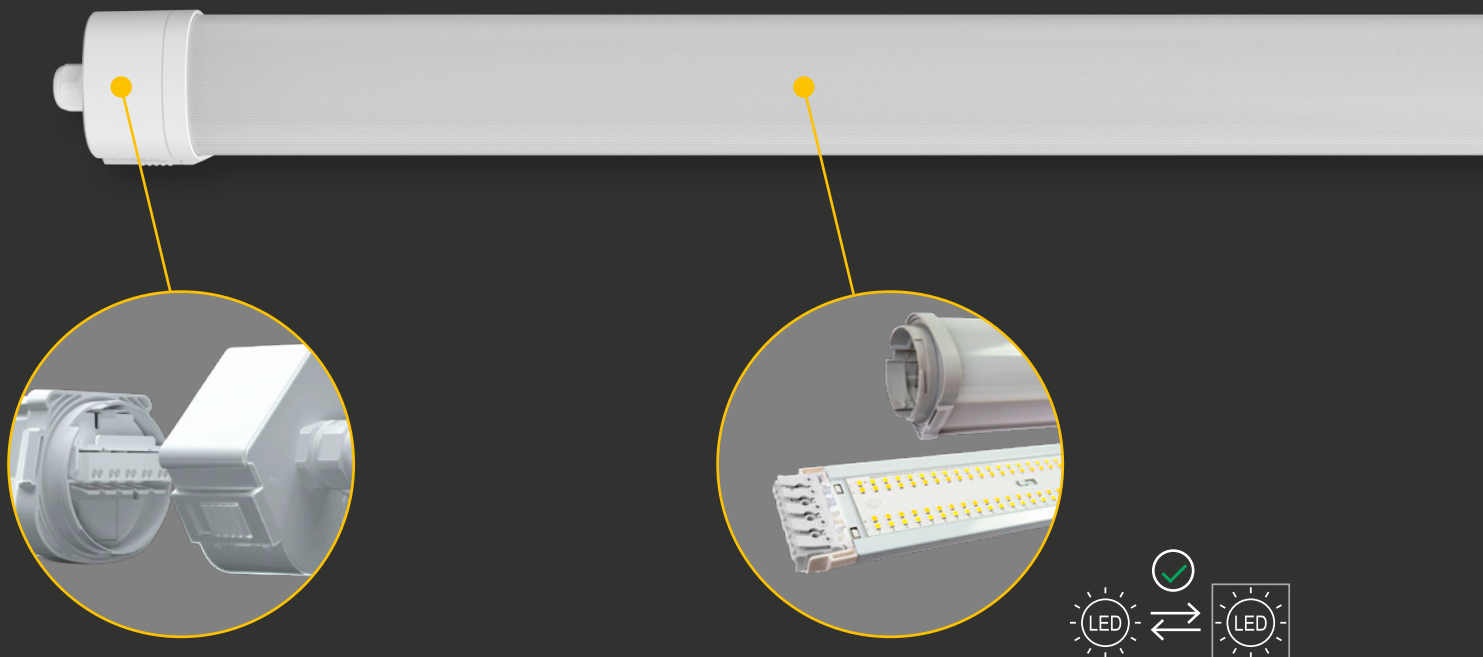
pirola evo

Vorausschauend nachhaltig

Evolution ist Anpassung an Herausforderungen. Die *pirola evo* zeigt dies in vielen Bereichen, die sie besonders auszeichnen. Gutes wurde weiter verbessert und Neues ist hinzu gekommen. Dabei überrascht die Flexibilität in allen Aufgaben.

Neue Flexibilität durch variable Lichttechnik

- 4000 K- und CCT2-Version mit einstellbarer Farbtemperatur von 3000 K oder 6500 K.
- Multilumen-Treiber (ETM) mit 4 einstellbaren Leistungsstufen
- Flickerfreies Qualitätslicht für ermüdungsfreies Arbeiten
- Für mehr Integration und Lichtmanagement: DALI2-Treiber
- Sofort Energie sparen: Effizienz bis zu 158 lm/W
- Homogene Ausleuchtung und Deckenaufhellung (Indirektanteil 10%)



Drehfix-Schnellverschluss

Schnelle Montage ohne Werkzeug durch Drehfix-Schnellverschluss mit PG-Verschraubung.

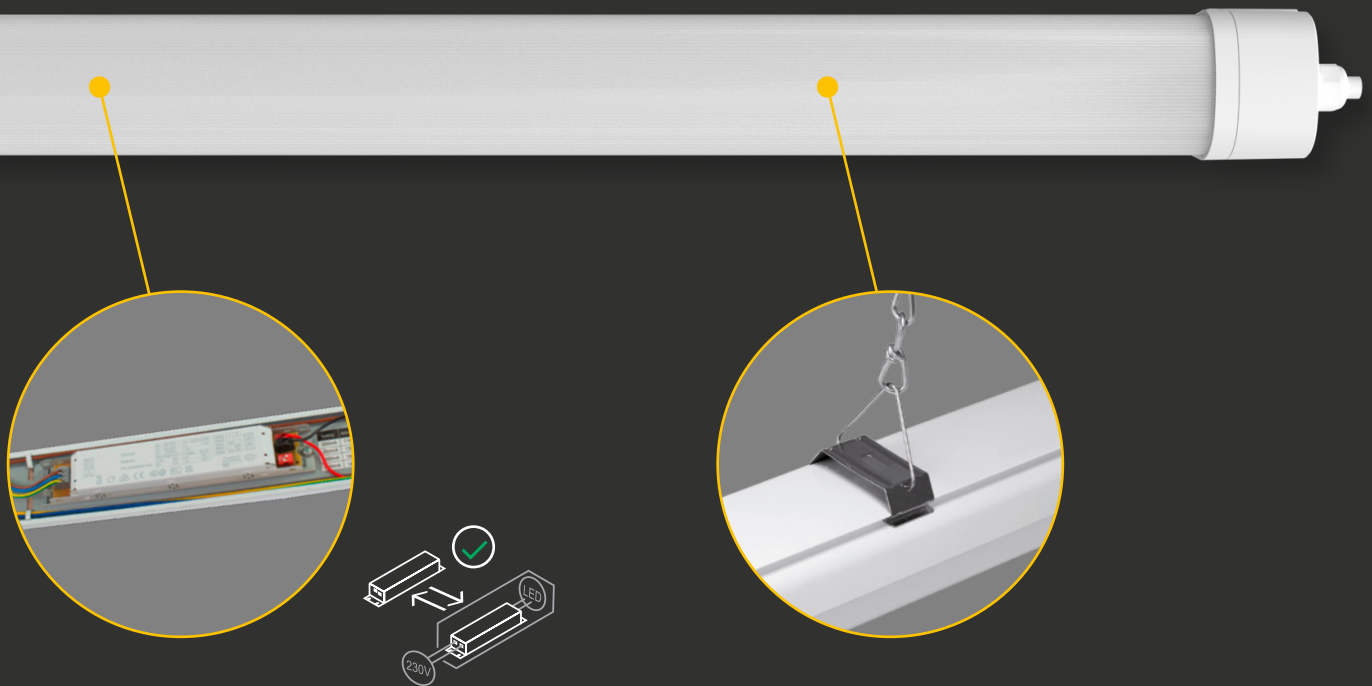
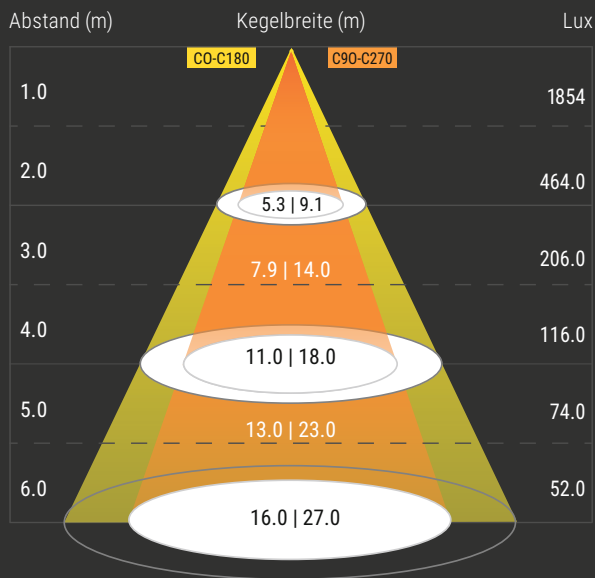


LED-Platinentausch

Chassis-Prinzip für den einfachen Austausch von Komponenten.



pirola evo-PGE/1500 LED 840



Treiberwechsel

Treiber austausch verlängert die Lebensdauer und bietet Flexibilität für spezielle Anforderungen.



Montage

Maximale Flexibilität dank frei positionierbarer Montageclips. Immer im Standard: 5-polige Durchgangsverdrahtung.



pirola evo

Aus Abfall wird Leuchte

Die Feuchtraumleuchte *pirola evo* vereint Nachhaltigkeit, Leistungsfähigkeit und Montagekomfort in einer zukunftsweisenden Leuchte. Bis zu 80% des Polycarbonatgehäuses sind aus recyceltem Material gefertigt. Zudem sind die Komponenten austauschbar für eine einfache Wartung.





Erfahren Sie, wie Regiolux die Umwelt schützt.

Umwelt schonen und Ressourcen sparen

Kompakte Leuchten sind in Verpackung und Logistik vorteilhafter für die Umwelt. Leuchten aus recycelten Materialien verbrauchen weniger Primärrohstoffe, dadurch werden Emissionen reduziert und Kosten für die Produktion eingespart.

Langlebige Konstruktion

Kombiniert man eine Lichtquelle mit sicheren, langlebigen und effizienten elektrischen Bauteilen wie Treibern und Steuerungen, kommt das Licht effizient und wirkungsvoll zum Einsatz. Das minimiert die Betriebskosten.

Austauschen statt entsorgen

Das modulare Leuchtendesign macht es einfacher, Bauteile auszutauschen. Es hilft auch dabei, die einzelnen Komponenten besser zu recyceln. Das verlängert den Lebenszyklus der Leuchte und spart somit Aufwand und Kosten.

CO₂-Berechnung

80,8 kg/Jahr CO₂ (pro Leuchte)
4,04 t/Jahr CO₂ (50 Leuchten)

bei 2500 Betriebsstunden pro Jahr

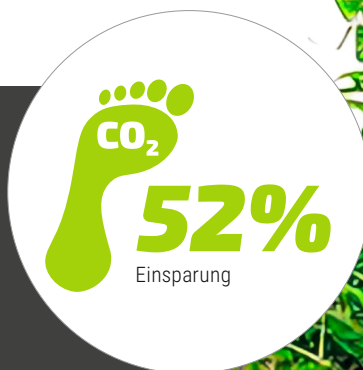
Beispiel:

Leuchtentype NEU

pirola evo-PGE/1500 9300-5600 840 ETM
(Einstellung 8000 lm)

Leuchtentype ALT

PA 2/58 EVG





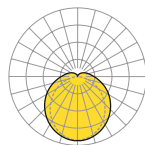
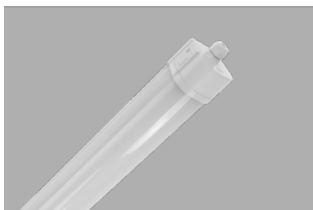
pirola evo

Feuchtraumleuchte

Montagearten



Diffusor opal direkt/indirekt strahlend



IP 65



70000h L80/B10, 100000h L80/B50

Typ	Bestückung	Farbe	Betriebsgerät	LxBxH/DxH [mm]	Artikel-Nr.	lm/W	P _{sys} [W]	€ _{exkl. MwSt.}
pirola evo-PGE/0600	LED 2400-1400 830/865	ws	ETM	600 x 80 x 73	5021 1514 100	133-126	11-17.8	84,00
	LED 2400-1500 840	ws	ETM	600 x 80 x 73	5021 1014 100	135-134	11-17.9	74,00
pirola evo-PGE/1200	LED 5200 830/865	ws	DALI2 ¹⁾	1200 x 80 x 73	5021 2516 600	149-141	34.7	175,00
	LED 5200 840	ws	DALI2 ¹⁾	1200 x 80 x 73	5021 2016 600	151	34.7	165,00
	LED 5200-2900 830/865	ws	ETM	1200 x 80 x 73	5021 2514 100	154-141	20-34.7	121,00
	LED 5200-3100 840	ws	ETM	1200 x 80 x 73	5021 2014 100	156-151	20-34.7	111,00
pirola evo-PGE/1500	LED 6700 830/865	ws	DALI2 ¹⁾	1500 x 80 x 73	5021 5516 600	156-148	43.3	191,00
	LED 6800 840	ws	DALI2 ¹⁾	1500 x 80 x 73	5021 5016 600	155	43.9	181,00
	LED 9200-5300 830/865	ws	ETM	1500 x 80 x 73	5021 5514 100	158-143	35-60.2	137,00
	LED 9300-5600 840	ws	ETM	1500 x 80 x 73	5021 5014 100	158-152	35-61	127,00

¹⁾Leuchten geeignet für IoT (Internet of Things):

Montagezubehör	Typ	Farbe	Material	Details	Artikel-Nr.	€ _{exkl. MwSt.}	
Abhängung Kette	KK	me	St	Knotenkette/ Gliederkette; l=30m, für Tragschienen, Pendelleuchten	9282 9300 100	55,30	1
Befestigungs-Bügel	SBB	me	St	Winkel 0-90°, für Feuchtraumleuchte pirola, parga, maran; VPE 2 Stück;	7998 0054 100	22,40	2
Leuchten-Befestigung	ATSLA	me	Inox	ATS für Tragschiene	1890 0088 100	7,90	1

Mehr Produktinfos:


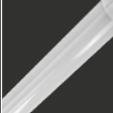

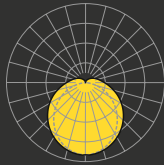



www.regiolux.de/de/pirola-evo



Anwendungen

- Parkhäuser
- Tiefgaragen
- Industrie
- IFS-Bereiche
- Logistik
- Lagerräume
- Nebenräume
- Keller und Garagen

Typ	pirola evo-PGE/0600	pirola evo-PGE/1200	pirola evo-PGE/1500
			
Lichttechnik	Diffusor opal		
Lichtverteilung	direkt strahlend/indirekt zur Deckenaufhellung		
Lichtverteilungskurve			
Gehäusefarbe	weiß ähnlich RAL 9003		
Prüfzeichen			
UGR 4H/8H	UGR ≤ 26		
Schutzart IP	IP 65		
Stoßfestigkeit IK	IK08 (-20°C bis 40°C)	IK08 (-20°C bis 45°C)	
Umgebungstemperatur min.	-20 °C		
Umgebungstemperatur max.	40 °C	45 °C	
Montageart	Deckenanbau, Pendel, Wandanbau, Tragschienen-Montage		
LxBxH/DxH [mm]	600 x 80 x 73	1200 x 80 x 73	1500 x 80 x 73
Leuchtenlichtstrom	1400–2400	2400–5200	5300–9300
Lichtfarbe	830/865 840	830/865 840	830/865 840
Leuchteneffizienz [lm/W]	126–135	141–156	143–158
LED-Lebensdauer	70000h L80/B10 (Tq 40°C) 85000h L80/B50 (Tq 40°C) 100000h L80/B50 (Tq 25°C)	70000h L80/B10 (Tq 45°C) 85000h L80/B50 (Tq 45°C) 100000h L80/B50 (Tq 25°C)	70000h L80/B10 (Tq 45°C) 85000h L80/B50 (Tq 45°C) 100000h L80/B50 (Tq 25°C)
Betriebsgeräte	ETM	DALI2, ETM	
Features	HACCP/IFS		

Weitere interessante Feuchtraumleuchten entdecken!



Bildindex

- 1.....Freepik
- 4.....Freepik
- 5.....Freepik
- 6.....Lichtwerk GmbH, Königsberg DE
- 7.....Jana Wenderoth, Kassel DE



Regiolux @ Social Media



REGIOLUX

Regiolux GmbH
Hellinger Straße 3
D 97486 Königsberg
T +49 9525 89 0
info@regiolux.de
www.regiolux.de