

# maran

Oprawa odporna na wilgoć

Po prostu efektywna

**REGIOLUX**



## CHARAKTERYSTYKA

- kompaktowa oprawa IP65
- okablowanie przelotowe
- sterownik multilumen
- efektywność 153 lm/W
- klipsy ze stali szlachetnej, niewypadające
- linka montażowa



IP65

## Montaż:

- nastropowy, naścienny
- montaż zwieszakowy

## Korpus:

- korpus z poliwęglanu
- klipsy rynienki ze stali szlachetnej

## Technika świetlna maran:

- dyfuzor opalizujący, tworzywo sztuczne PC
- Rozsył światła bezpośredni/pośredni

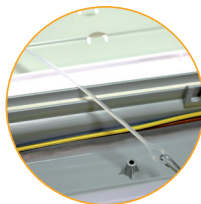
## Źródło światła:

- LED 50 000h L70B10
- CRI ≥ 80 / 4000K

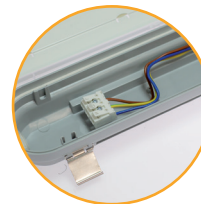
## Układ:

- elektroniczny sterownik multilumen
- 230 V 50 Hz

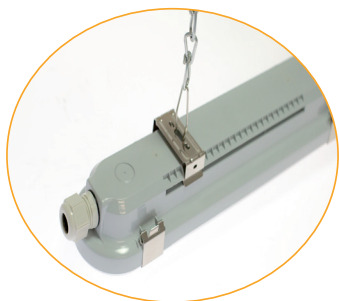
maran	Wyposażenie	lm/W	P <sub>sys</sub>	Statecznik	Nr artykułu	kg
maran-DV/1200	LED 4800-3500 840	150	23	ETM 3-stopniowe	5013 2404 115	1,6
maran-DV/1500	LED 6200-3900 840	153	26	ETM 4-stopniowe	5013 5404 115	1,9



Linka montażowa



Okablowanie przelotowe w zestawie



W zestawie znajdują się klipsy mocujące i wieszak zaczepowy.



Przełącznik DIP

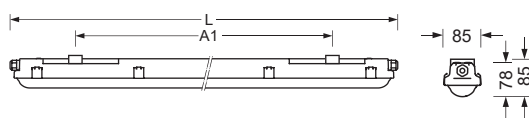


## Sterownik multilumen

Porównanie maran DV/1500 (LED,T5,T8)  
4-stopniowa regulacja mocy światła:

Poziom 1	3900lm	~	T5 1/35W + 1/49W	~	T8 1/36W
Poziom 2	4800lm	~	T5 1/49W + 1/54W	~	T8 1/36W + 1/58W
Poziom 3	5400lm	~	T5 1/54W + 2/35W	~	T8 1/58W + 2/36W
Poziom 4	6200lm	~	T5 1/80W + 2/49W	~	T8 1/58W + 2/36W

Wymiary	dł. x sz. x wys.	A1
maran/1200	1240 x 85 x 78	850
maran/1500	1540 x 85 x 78	1150



Regiolux vcard



REGIOLUX

Regiolux GmbH  
Hellinger Straße 3  
D 97486 Königsberg  
T +49 9525 89 0  
info@regiolux.de  
www.regiolux.de

