



# LICHTMANAGEMENT



*netlife FLEX*  
**office**

**REGIOLUX**



EENVOUDIG · COMFORTABEL · INTELLIGENT

*netlife FLEX*  
**office**

LICHTMANAGEMENT –  
TAKEN FLEXIBEL DEFINIËREN



## Starterkits

- Toepassingsgebieden
- Systeemcomponenten
- Systeemopbouw
- Office S-Kit
- Office L-Kit

## Componenten

- DALI-sensoren
- Spanningsvoorziening
- Knopmodules
- Toebehoren
- Starterkits

## Armaturenamilies

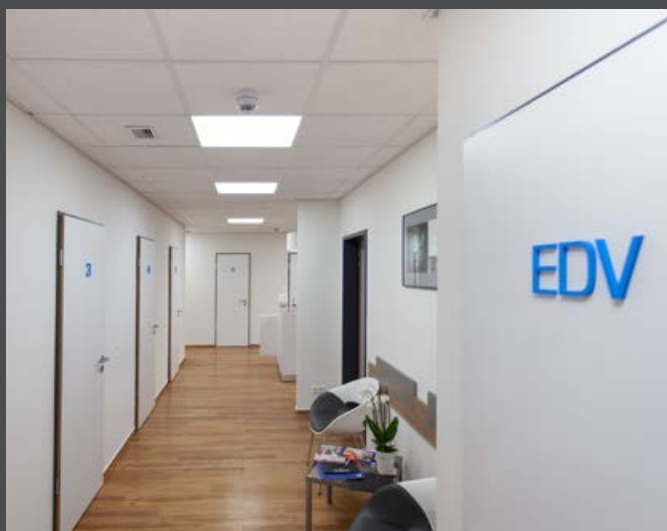
- Kantoorverlichting
- Railsysteem

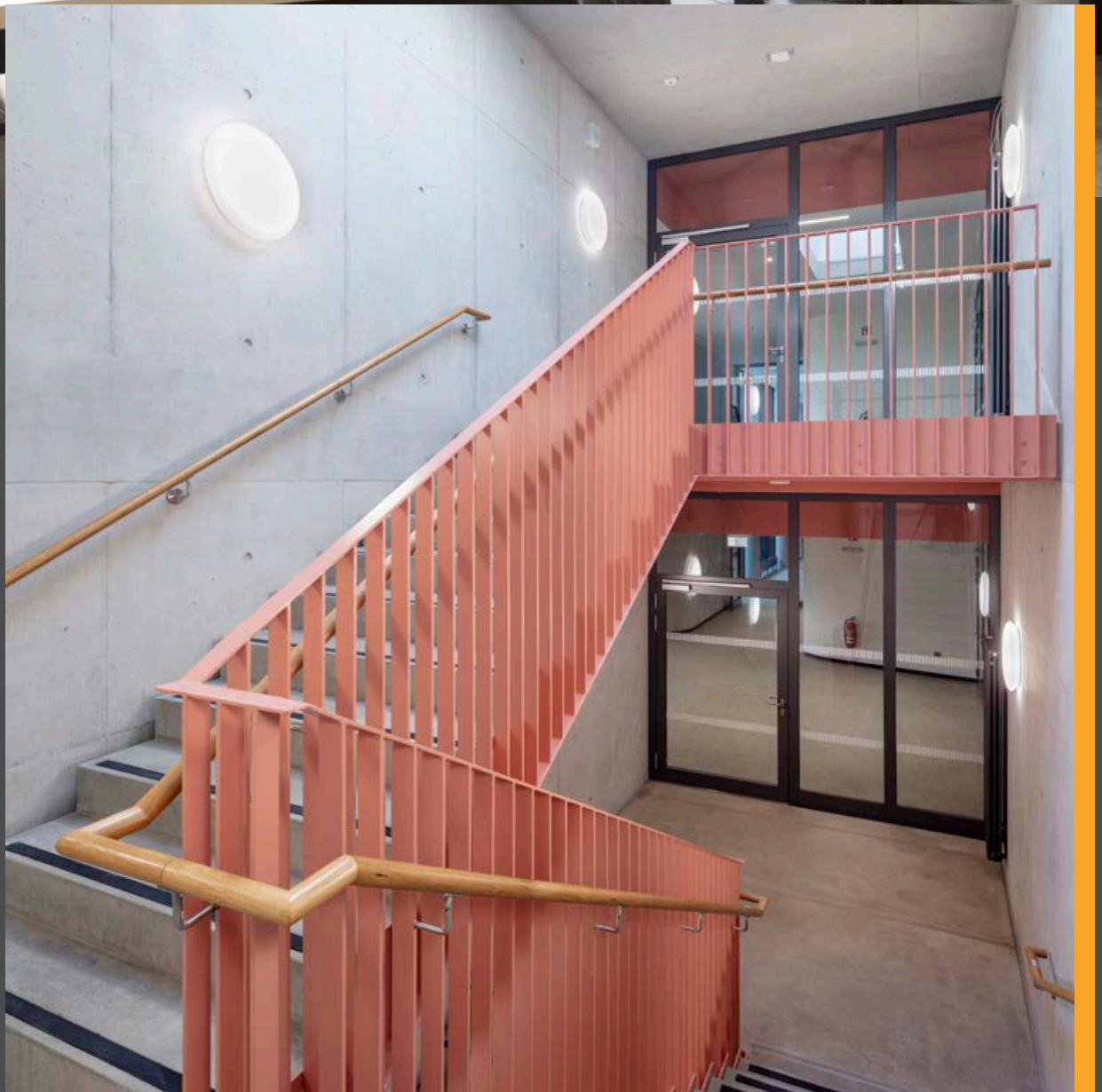


LICHTMANAGEMENT

# TAKEN FLEXIBEL DEFINIËREN

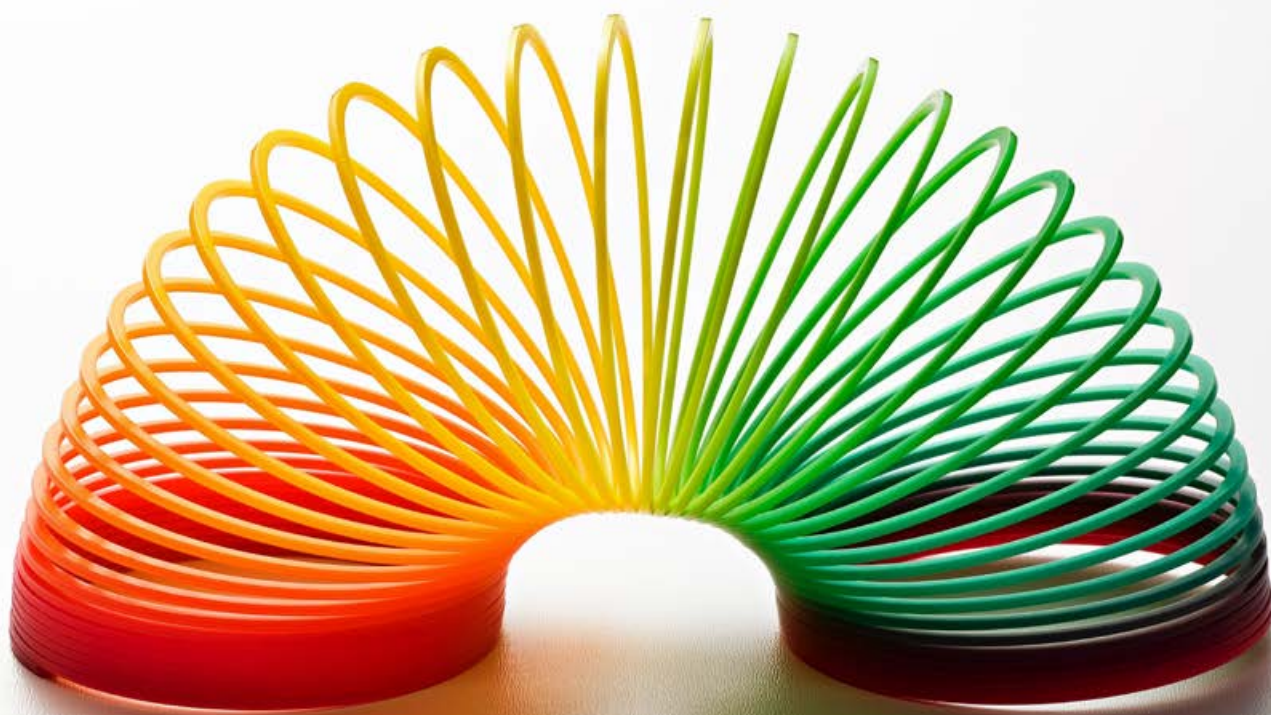
Traditionele kantoorconcepten hebben hun langste tijd gehad. Moderne werkplekken zoals desk sharing zijn het resultaat van de veranderende werkcultuur. Een efficiënt verlichtingssysteem moet zich gedurende een werkdag constant aanpassen aan veranderende omstandigheden. Hetzelfde geldt voor functionele gebieden: ze moeten altijd gemakkelijk aan te passen zijn. Flex Office-systemen bieden hiervoor veel mogelijkheden en vervullen deze al in de standaarduitvoering. Onze starterkits zijn op elkaar afgestemde totaaloplossingen die de weg naar efficiënt lichtbeheer eenvoudiger en flexibeler dan ooit tevoren maken. Daarnaast is er behoefte aan maatwerkoplossingen die gebruikmaken van ons technisch repertoire.





# FLEXOFFICE

## STARTERKITS



### ► Toepassingsgebieden



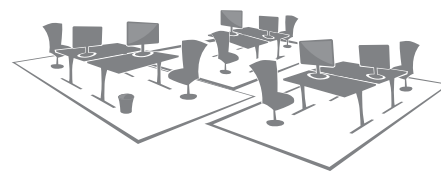
## SKIT



een dubbele werkplek

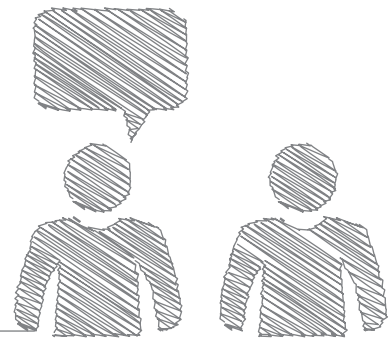
- + Complete oplossing
- + Hybride-systeem:  
draadloos parametren  
DALI-bedrading
- + Compleet scala aan functies  
voor lichtregeling
- + Additionele opties:  
uitbreidingen toebehoren

## LKIT

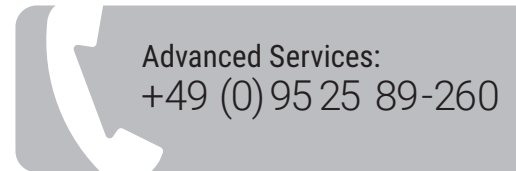


een of meerdere werkplekken

# De complete oplossingen



Het *netlife*-concept kent verschillende ontwikkelingsstadia van kitoplossingen in lichtmanagement. Deze zijn samengesteld op basis van actuele componenten voor typische ontwerpen op office-gebied. De afdeling Advanced Services is het aanspreekpunt bij Regiolux voor conceptuele adviezen, ontwerp, projectplanning en inbedrijfstelling van lichtregelingen. Op deze manier kunnen individuele projectoplossingen worden geïmplementeerd.



## ► Starterkits

<b>netlife FLEX office</b>	<b>S Kit</b>		<b>L Kit</b>
Ruimteafmetingen	klein	middelgroot	groot
Lichtmanagement	een dubbele werkplekken		meerdere werkplek
Besturing	6 multimaster-sensoren/knopmodules, max. 25 DALI-voorschakelapparaten		
Inbedrijfstelling	B.E.G. DALI LINK-app		
Aanwezigheidsdetectie	●		●
Bewegingsdetectie	●		●
Daglichtafhankelijke regeling	●		●
Oriëntatieverlichting	●		●
Corridorfunctie	●		●
Guided Light	●		●
Scènes en groepen	●		●
Semi-, volautomatisch	●		●
Offset-regeling	●		●
Projectoplossingen	●		●

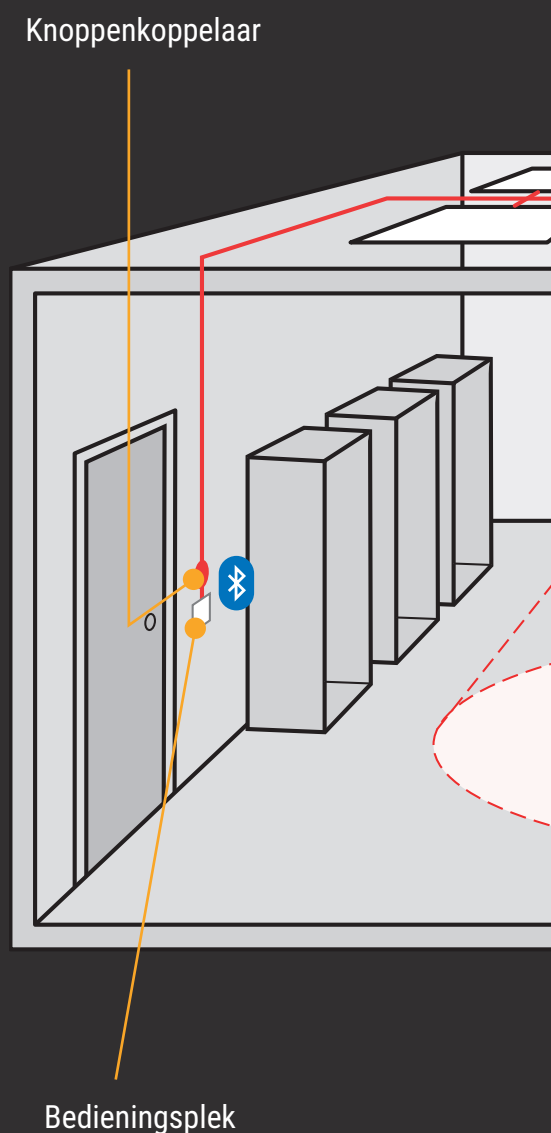
FLEX

# SYSTEEM- COMPONENTEN

Onze besturingssystemen op het gebied van netlife zijn optimaal geselecteerd voor hun taken in het kantoorgebouw. Voor de systeemopbouw maken ze gebruik van de betrouwbare communicatie van DALI-componenten. De verlichtingsinstellingen worden eenmalig via een intuïtieve app ingesteld, in de DALI-apparaten opgeslagen en van daaruit opgeroepen. Daardoor is de verlichting zeer gebruiksvriendelijk en flexibel. Dit geldt ook voor verlichtingsoplossingen met railsystemen in de meest uiteenlopende ruimtes van kantoorgebouwen.

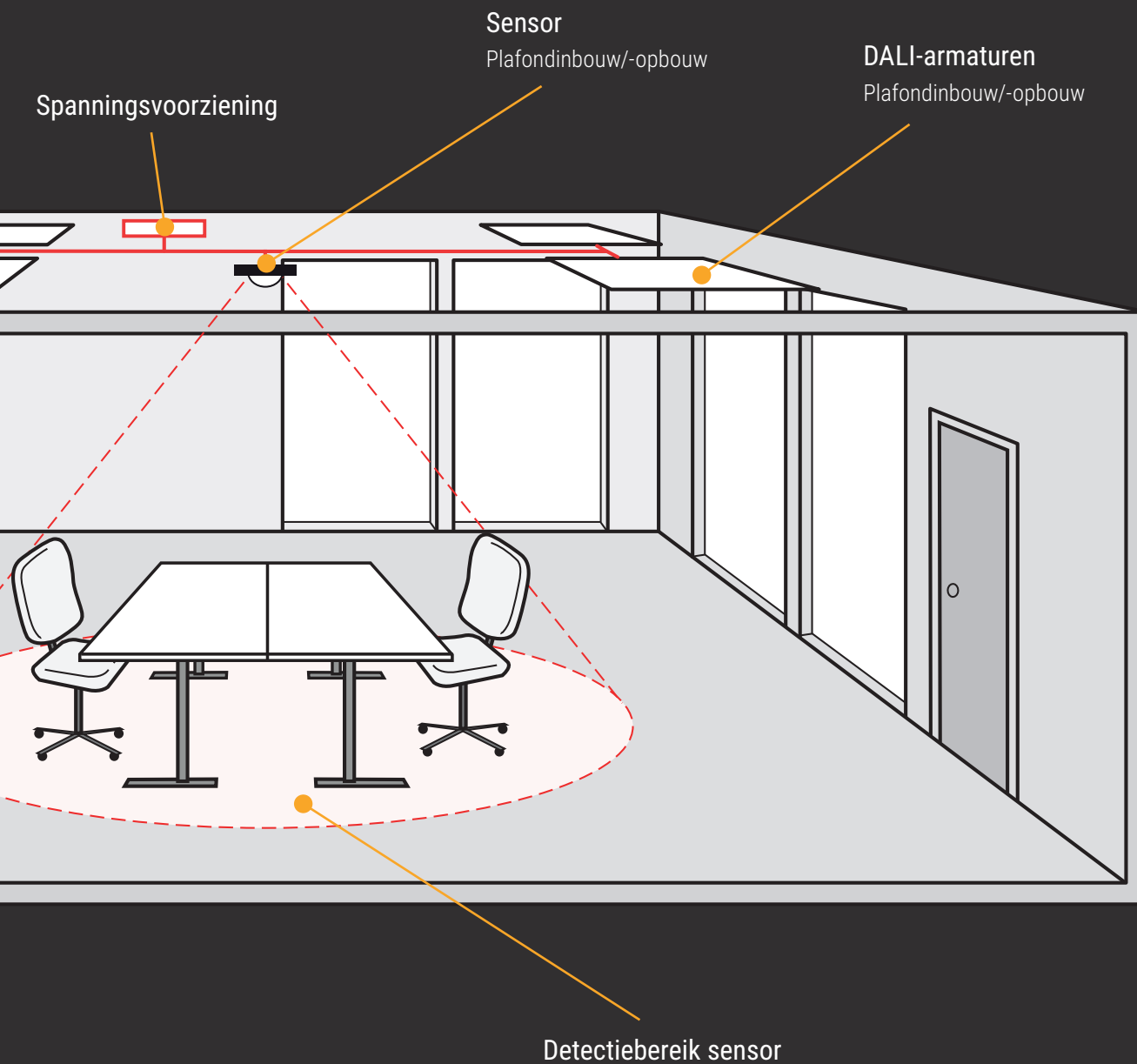
Afhankelijk van de maximaal beschikbare systeemstromen zijn uitbreidingen altijd mogelijk. Op deze manier blijft het doel van een optimale lichtkwaliteit op de werkplek centraal en kan deze alsnog worden aangepast aan uw plaatselijke vereisten.

## ► Systeemopbouw



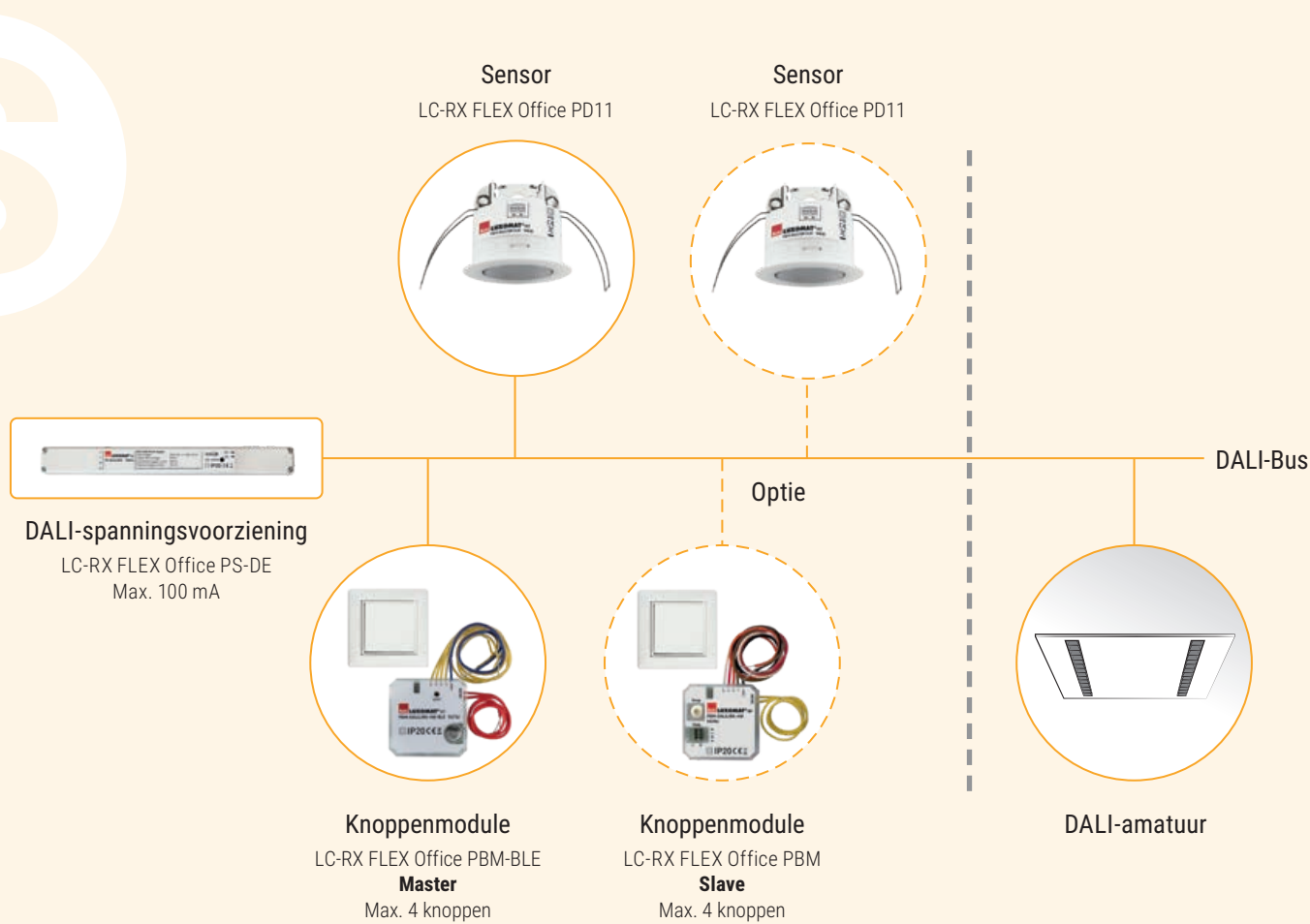
De eventuele stroomvoorziening voor de apparaten wordt niet weergegeven.





# netlife FLEX office SKIT

## ► Systemoverzicht



LC-RX FLEX Office S Kit | Artikelnr. **8450 6009 212** | € 633,00 excl. btw



# Lichtmanagement voor dubbele werkplek



## Stysteemonderdelen

- + DALI-spanningsvoorziening voor plafondbouw/-opbouw
- + 4-voudige DALI-knopmodule met geïntegreerde Bluetooth-interface
- + plafondbouwsensor

## DALI-spanningsvoorziening

- + 110-277VAC 50/60 Hz
- + **Afmetingen:** 240 x 26 x 26 mm
- + **Nominale stroom:** max. 100 mA

## Aansluitmogelijkheden

- + 6 multimaster-sensoren of knopmodules
- + max. 25 DALI-voorschakelapparaten
- + DALI-knopmodule met 4 binaire ingangen en geïntegreerde Bluetooth-gateway voor verborgen installatie achter inbouwdozen
- + ingangen vrij configureerbaar voor potentiaalvrije knop- en schakelcontacten
- + afmeting 38 x 38 x 14 mm

## Sensor

<b>Detectiebereik</b>	verticaal 360°
<b>Bereik (max.)</b>	9 m dwars, 6 m frontaal, 3 m zittend
<b>Montagehoogte min./max./aanbevolen</b>	2 m/5 m/2,5 m
<b>Afmetingen</b>	52 x 48 mm
<b>Functies</b>	Aanwezigheids-/bewegingsdetectie, daglichtregeling, semi-automatisch, volledig automatisch, scène-regeling, oriëntatieverlichting, Guided Light, groepsbesturing, offset-regeling
<b>Configuratie van de componenten</b>	via Bluetooth met tablet/ smartphone en de BEG DALI-LINK- app (Android en iOS)

## Optionele uitbreiding

- + Max. 4 extra regeleenheden (sensor en/of knopmodule) in de DALI-lijn
- + bij 6 regeleenheden max. 25 DALI-voorschakelapparaten
- + slave-knopmodule

## Toebehoren voor uitbreiding

### Bedieningsplek

LC-RX FLEX Office PBM, 84506009215  
DALI-knopmodule als slave voor extra bedieningsplekken

De master-knopmodule is voor elke installatie vereist (Bluetooth-interface voor configuratie via app); uitbreiding alleen met slave-knopmodule.

### Sensor

LC-RX FLEX Office PD11, 84506009216  
DALI-plafondbouwsensor voor uitbreiding

### Spanningsvoorziening

LC-RX FLEX Office PS-REG, 84506009220  
DALI-spanningsvoorziening als rij-inbouwapparaat

In de DALI-lijn kunnen max. 4 extra regeleenheden (sensor en/of knopmodule) worden toegepast.

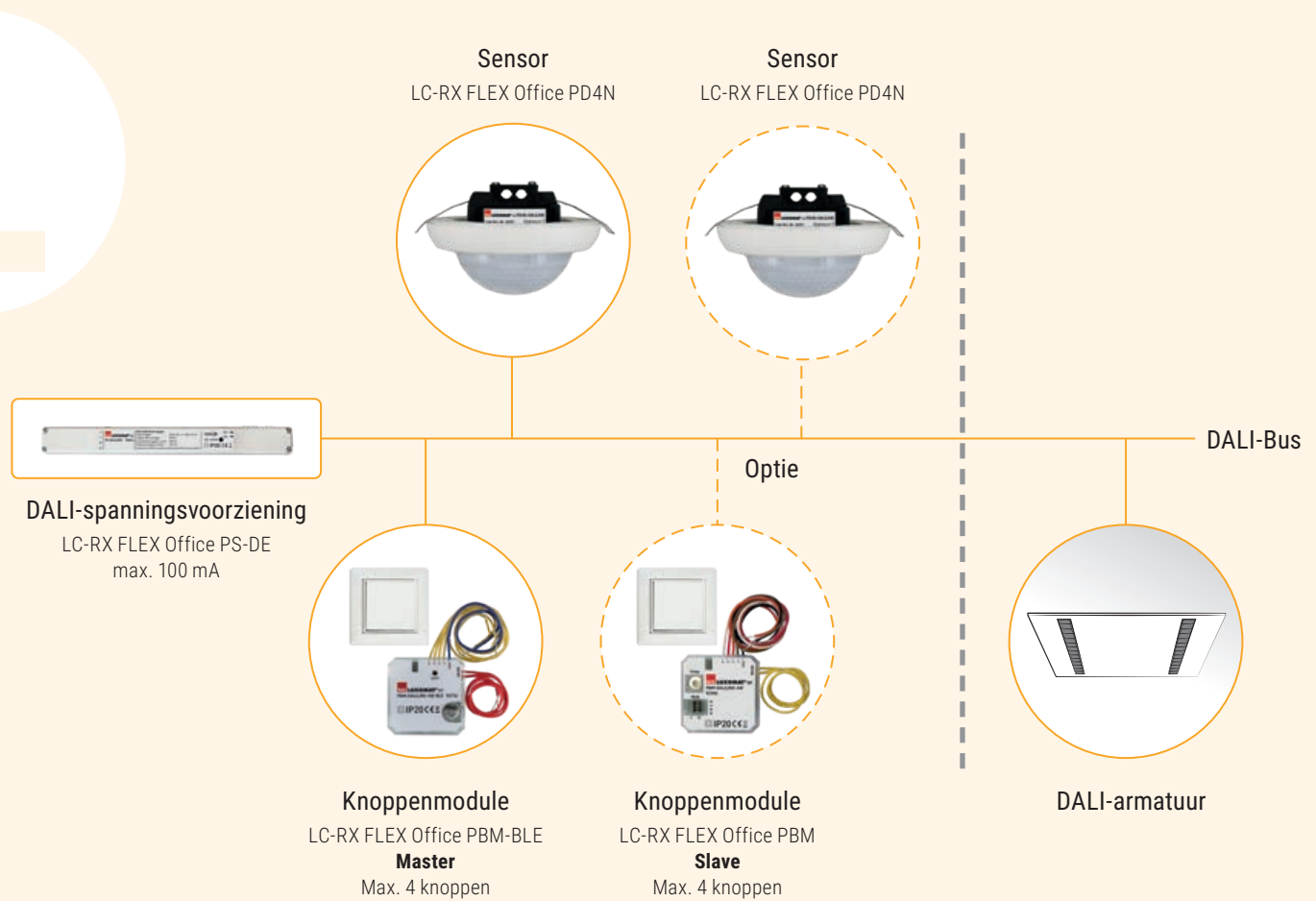
Bij 6 regeleenheden kunnen max. 25 DALI-voorschakelapparaten worden aangesloten. Neem de systeemstromen in acht.

## Systeemstromen

Stroomverbruik per DALI-voorschakelapparaat: 2 mA  
Stroomverbruik per sensor PD11: 2 mA  
Stroomverbruik per knopmodule: 7 mA

# netlife FLEX office L KIT

## ► Systemoverzicht



LC-RX FLEX Office L Kit | Artikelnr. **8450 6009 213** | € 669,00 excl. btw



# Lichtmanagement voor werkplekken

## Systemonderdelen

- + Bestaand uit: DALI-spanningsvoorziening voor plafond-inbouw/-opbouw
- + 4-voudige DALI-knopmodule met geïntegreerde Bluetooth-interface, plafondinbouwsensor met groot detectiebereik

## DALI-spanningsvoorziening

- + 110–277VAC 50/60 Hz
- + **Afmetingen:** 240 x 26 x 26 mm
- + **Nominale stroom:** max. 100 mA

## Aansluitmogelijkheden

- + 6 multimaster-sensoren of knopmodules
- + max. 25 DALI-voorschakelapparaten
- + DALI-knopmodule met 4 binaire ingangen en geïntegreerde Bluetooth-gateway voor verborgen montage achter inbouwdozen, ingangen vrij configureerbaar voor potentiaalvrije knop- en schakelcontacten
- + afmetingen 38 x 38 x 14 mm

## Sensor

<b>Detectiebereik</b>	verticaal 360°
<b>Bereik (max.)</b>	24 m dwars, 8 m frontaal, 6,4 m zittend
<b>Montagehoogte min./max./aanbevolen</b>	2 m/10 m/2,5 m
<b>Beschermingsgraad</b>	IP20
<b>Afmetingen</b>	106 x 68 mm
<b>Functies</b>	Aanwezigheids-/bewegingsdetectie, daglichtregeling, semi-automatisch, volledig automatisch, scène-regeling, oriëntatieverlichting, Guided Light, groepsbesturing, offset-regeling

## Configuratie

<b>van de componenten</b>	via Bluetooth met tablet/smartphone en de BEG DALILINK-app (Android en iOS)
---------------------------	---

## Toebehoren voor uitbreiding

### Bedieningsplek

LC-RX FLEX Office PBM, 84506009215  
DALI-knopmodule als slave voor extra bedieningsplekken

De master-knopmodule is voor elke installatie vereist (Bluetooth-interface voor configuratie via app); uitbreiding alleen met slave-knopmodule.

### Sensor

LC-RX FLEX Office PD4N, 84506009217  
DALI-plafondinbouwsensor voor uitbreiding

### Sensor-opbouwtoebehoren

LC-RX FLEX Office PD4N-Box, 84506009218  
opbouwbehuizing IP54 voor inbouwsensor

### Spanningsvoorziening

LC-RX FLEX Office PS-REG, 84506009220  
DALI-spanningsvoorziening als rij-inbouwapparaat

In de DALI-lijn kunnen max. 4 extra regeleenheden (sensor en/of knopmodule) worden toegepast.

Bij 6 regeleenheden kunnen max. 25 DALI-voorschakelapparaten worden aangesloten. Neem de systeemstromen in acht.

## Systeemstromen

Stroomverbruik per DALI-voorschakelapparaat: 2 mA  
Stroomverbruik per sensor PD4N: 7 mA  
Stroomverbruik per knopmodule: 7 mA

# netlife FLEX office COMPONENTEN

## ► DALI-multisensoren



### LC-RX FLEX Office PD11

DALI-plafondinbouwsensor

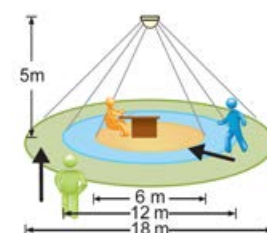
DALI IP20

**Beschermingsklasse:** IP20  
**Detectiebereik:** verticaal 360°  
**Bereik:** max. Ø 9 m dwars  
 max. Ø 6 m frontaal  
 max. Ø 3 m zittend

**Montagehoogte** 2 m/5 m/2,5 m  
**min./ max./aanbevolen:**

**Afmetingen:** Ø 52 x 48 mm

Neem de systeemstromen in acht.



LC-RX FLEX Office PD11 | Artikelnr. 8450 6009 216 | € 199,00 excl. btw



### LC-RX FLEX Office PD4N

DALI-plafondinbouwsensor

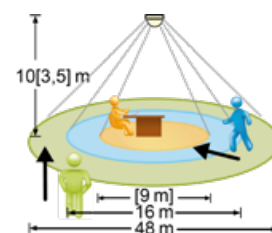
DALI IP20

**Beschermingsklasse:** IP20  
**Detectiebereik:** verticaal 360°  
**Bereik:** max. Ø 24 m dwars  
 max. Ø 8 m frontaal  
 max. Ø 6,4 m zittend

**Montagehoogte** 2 m/10 m/2,5 m  
**min./ max./aanbevolen:**

**Afmetingen:** Ø 106 x 68 mm

Neem de systeemstromen in acht.



LC-RX FLEX Office PD4N | Artikelnr. 8450 6009 217 | € 228,00 excl. btw



### Opbouwtoebehoren: LC-RX FLEX Office PD4N Box

Opbouwbehuizing IP54 voor plafondinbouwsensor

**Beschermingsgraad** IP20  
**Afmetingen (dxh)** 109 x 19 mm  
**Kleur behuizing** wit

LC-RX FLEX Office PD4N Box | Artikelnr. 8450 6009 218 | € 12,90 excl. btw



Hewlett Packard Enterprise,  
Dublin IE

# netlife FLEX office COMPONENTEN

## ► Spanningsvoorziening



### LC-RX FLEX Office PS-DE

DALI-spanningsvoorziening voor plafondbouw

IP20

Beschermingsgraad	IP20
	110-277 VAC 50/60 Hz
Afmetingen	240 x 26 x 26 mm
Nominale stroom	100 mA
Multimaster-sensoren of knopmodules	max. 6

LC-RX FLEX Office PS-DE | Artikelnr. 8450 6009 219 | € 232,00 excl. btw



### LC-RX FLEX Office PS-REG

Spanningsvoorziening/toebehoren  
DALI-spanningsvoorziening voor DIN-railmontage

IP20

Beschermingsgraad	IP20
	230VAC 50/60 Hz
Afmetingen	90 x 72 x 64 mm (4TE)
Nominale stroom	210 mA
Multimaster-sensoren of knopmodules	max. 10

LC-RX FLEX Office PS-REG | Artikelnr. 8450 6009 220 | € 323,00 excl. btw



## ► Knoppenkoppelingsmodule



### LC-RX FLEX Office PBM-BLE knoppenkoppelaar

DALI-knopmodule master met 4 binaire ingangen en geïntegreerde Bluetooth-gateway voor verborgen installatie achter inbouwdozen. Ingangen vrij configureerbaar voor potentiaalvrije knop- en schakelcontacten.

Afmetingen 38 x 38 x 14 mm

LC-RX FLEX Office PBM-BLE | Artikelnr. 8450 6009 214 | € 199,00 excl. btw



### LC-RX FLEX Office PBM knoppenkoppelaar

DALI-knopmodule slave met 4 binaire ingangen voor verborgen installatie achter inbouwdozen. Ingangen vrij configureerbaar voor potentiaalvrije knop- en schakelcontacten.

Afmetingen 38 x 38 x 12 mm

LC-RX FLEX Office PBM | Artikelnr. 8450 6009 215 | € 189,00 excl. btw

# netlife FLEX

# office STARTERKITS



## LC-RX FLEX Office S Kit

### Starter-kit

Bestaand uit een DALI-spanningsvoorziening voor plafondbin- of opbouw, een 4-voudige DALI-knopmodule met geïntegreerde Bluetooth-interface, en een plafondbinbouwsensor. De kit is geschikt voor gebruik in kleine en middelgrote kantoren met een dubbele werkplek.

Toebehoren voor uitbreiding van het systeem beschikbaar.



LC-RX FLEX Office S Kit | Artikelnr. 8450 6009 212 | € 633,00 excl. btw



## DALI-spanningsvoorziening

<b>Bedrijfsspanning</b>	110-277VAC 50/60 Hz
<b>Afmetingen</b>	240 x 26 x 26 mm
<b>Beschermingsgraad</b>	IP20
<b>Nominale stroom</b>	100 mA

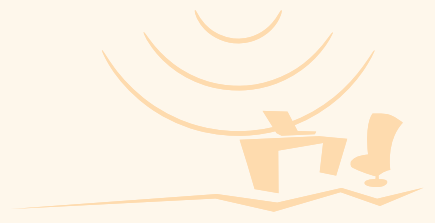
Max. 6 multimaster-sensoren of knopmodules aan te sluiten, evenals max. 25 DALI-apparaten.

## DALI-knopmodule

met 4 binaire ingangen en geïntegreerde Bluetooth-gateway voor verborgen montage achter inbouwdozen. Ingangen vrij configureerbaar voor potentiaalvrije knop- en schakelcontacten. Max. 6 multimaster-sensoren of knopmodules aan te sluiten, evenals max. 25 DALI-apparaten.

## DALI-plafondbinbouwsensor

<b>Detectiebereik</b>	verticaal 360°
<b>Bereik</b>	max. Ø 9 m dwars, max. Ø 6 m frontaal, max. Ø 3 m zittend
<b>Montagehoogte min./ max./aanbevolen</b>	2 m/5 m/2,5 m
<b>Beschermingsgraad</b>	IP20
<b>Afmetingen</b>	Ø 52 x 48 mm
<b>Funcities</b>	Aanwezigheids-/bewegingsdetectie, daglichtregeling, semi-automatisch, volledig automatisch, scène-regeling, oriëntatieverlichting, Guided Light, groepsbesturing, offsetregeling. Parametrering van de componenten via Bluetooth met behulp van een tablet/smartphone en de BEG DALILINK-app (Android en iOS).



## LC-RX FLEX Office L Kit

### Starter-kit

Bestaat uit een DALI-spanningsvoorziening voor plafondbin- of opbouw, een 4-voudige DALI-knopmodule met geïntegreerde Bluetooth-interface, evenals een plafondbinbouwsensor met groot detectiebereik. De kit is geschikt voor toepassing in middelgrote en grote kantoren met meerdere werkplekken.



LC-RX FLEX Office L Kit | Artikelnr. 8450 6009 213 | € 669,00 excl. btw



### DALI-spanningsvoorziening

<b>Bedrijfsspanning</b>	110-277VAC 50/60 Hz
<b>Afmetingen</b>	240 x 26 x 26 mm
<b>Beschermingsgraad</b>	IP20
<b>Nominale stroom</b>	100 mA

Max. 6 multimaster-sensoren of knopmodules aan te sluiten, evenals max. 25 DALI-apparaten.  
Neem de systeemstromen in acht.

### DALI-knopmodule

DALI-knopmodule met 4 binaire ingangen en geïntegreerde Bluetooth-gateway voor verborgen installatie achter inbouwdozen. Ingangen vrij configureerbaar voor potentiaalvrije knop- en schakelcontacten.

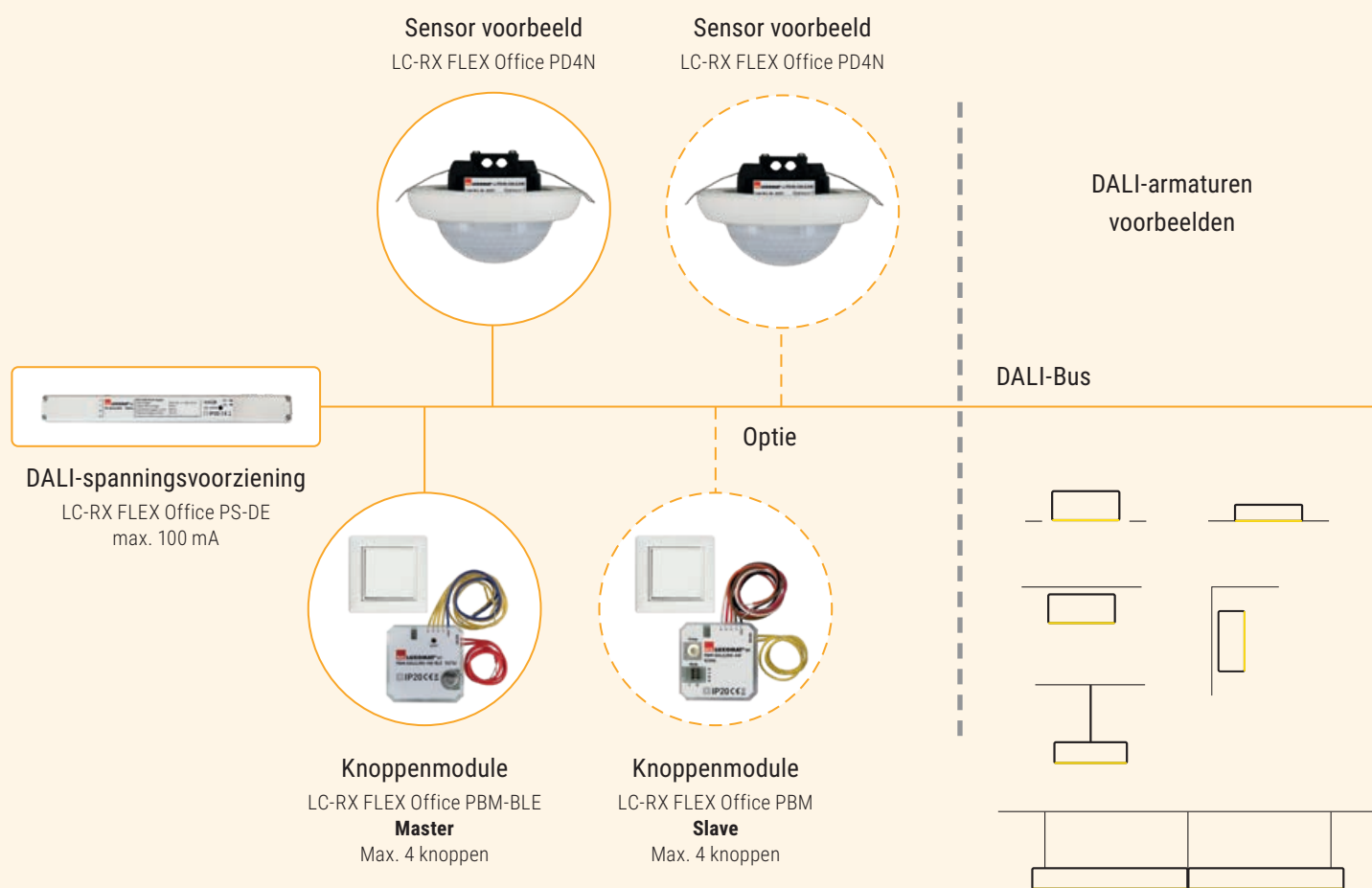
### DALI-plafondbinbouwsensor

<b>Detectiebereik</b>	verticaal 360°
<b>Bereik</b>	max. Ø 24 m dwars, max. Ø 8 m frontaal, max. Ø 6,4 m zittend
<b>Montagehoogte min./ max./aanbevolen</b>	2 m / 10 m / 2,5 m
<b>Beschermingsgraad</b>	IP20
<b>Afmetingen</b>	Ø 106 x 68 mm

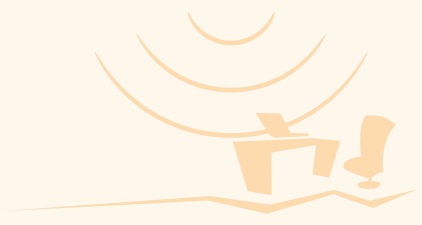
**Funcities** Aanwezigheids-/bewegingsdetectie, daglichtregeling, semi-automatisch, volledig automatisch, scène-regeling, oriëntatieverlichting, Guided Light, groepsbesturing, offsetregeling. Parametrering van de componenten via Bluetooth met behulp van een tablet/smartphone en de BEG DALILINK-app (Android en iOS).

# netlife FLEX office VOOR KANTOORVERLICHTING

## ► Overzicht voorbeeldsysteem



# Armaturen families voor werkplekverlichting Voorbeelden



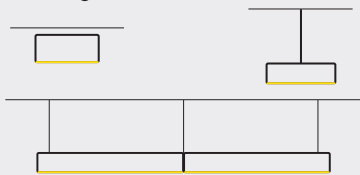
UGR19 3000 cd/m<sup>2</sup> L90 B10 50.000h lot

UGR19 3000 cd/m<sup>2</sup> lot B3

UGR13 100 cd/m<sup>2</sup> lot B3

## kayak - Uw 'motief' op kantoor

### Montagemethodes:



### Lichttechniek:

- Diffusor micro-prismatisch onder/helder boven; kunststof PMMA
- direct licht via microprismatische lens van PMMA voor een indirect plafondlicht

### Behuizing::

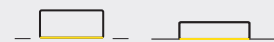
- Frame van geëxtrudeerd gelakt aluminiumprofiel, zichtbare hoogte 10/24mm

### Lampen:

- LED 50000h L90/B10 (Tq 25°C)
- CRI ≥ 80; 3000K / 4000K

## 'teno- zacht flatterend licht'

### Montagemethodes:



### Lichttechniek:

- direct licht via microprismatische lens van PMMA
- Lichtverdeling direct stralend

### Behuizing::

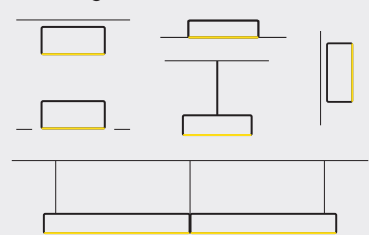
- Plaatstalen behuizing

### Lampen:

- LED 50000h L80/B10 (Tq 25°C)
- CRI ≥ 90 / 2700K-6500K
- CRI ≥ 80; 3000K / 4000K

## 'agila - verblindingsvrij is niet mogelijk'

### Montagemethodes:



### Lichttechniek:

- Enkelvoudig micro-rooster
- Lichtverdeling direct/indirect stralend

### Behuizing::

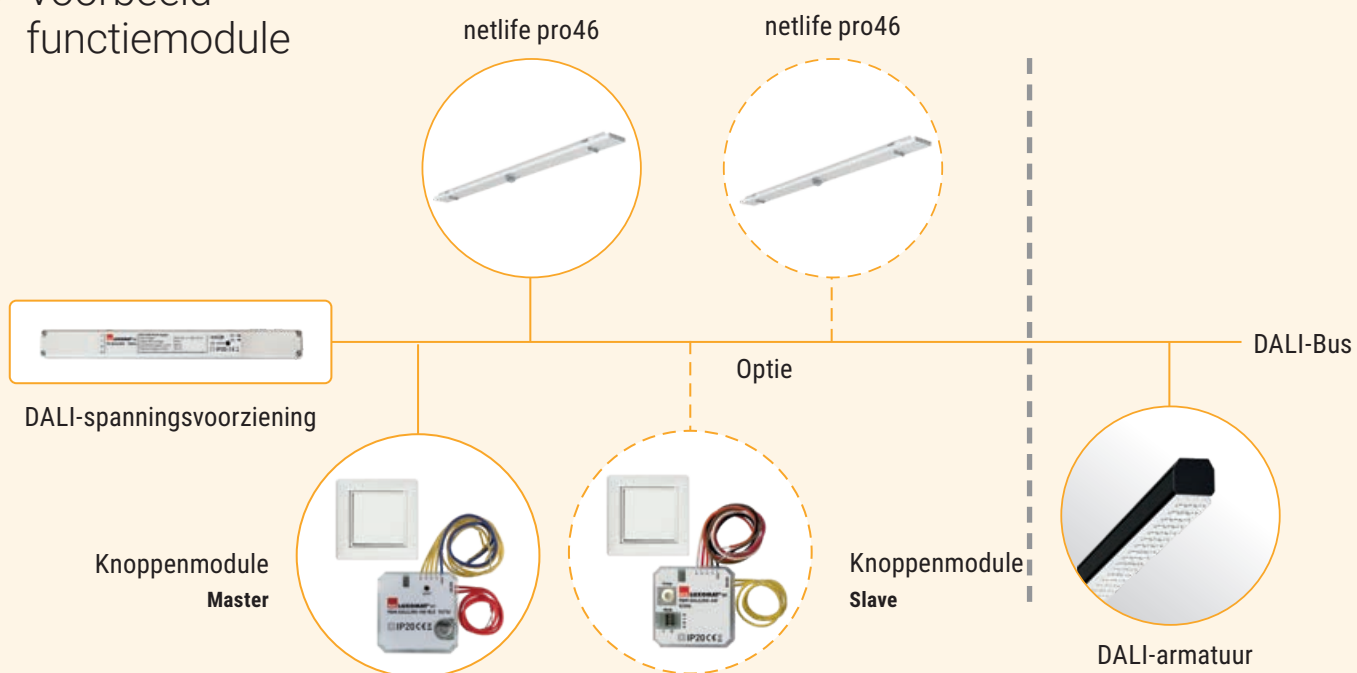
- Plaatstalen behuizing

### Lampen:

- LED 50000h L80/B10 (Tq 25°C)
- CRI ≥ 80; 3000K / 4000K

# netlife FLEX office VOOR RAILSISTEMEN

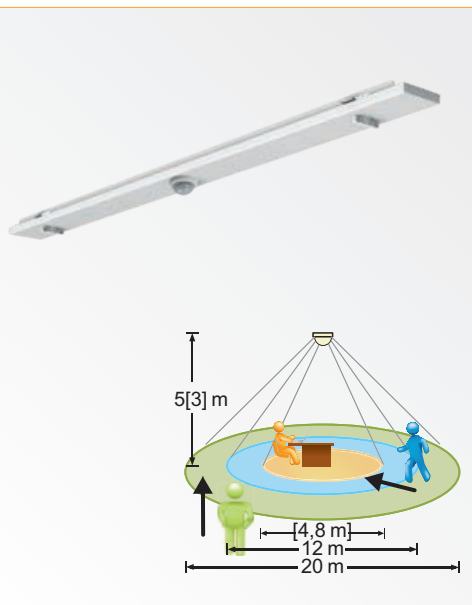
## ► Voorbeeld functiemodule



LC-RX FLEX Office voor railsysteem



## ► Functiemodule voor railsysteem SDT en SRT



Type netlife pro46



- Behuizing**
- + van voorverzinkt plaatstaal gecoat met polyesterhars.
  - + gereedschapsloze montage met twee geïntegreerde druksluitingen
  - + variabel positioneerbaar in de draagrail
- Schakeling**
- + NETLIFE DALI LINK
  - + armatuurunit met gereedschapsloze fasevoorkeuze en zoekvinger
- Funcctie**
- Bewegingsdetectie, corridorfunctie, Guided Light, aanwezigheidsdetectie, daglichtregeling, handmatig dimmen

Functiemodule netlife pro46 | Artikelnr. BTO (geconfigureerd op projectbasis)



## Index afbeeldingen

Pagina

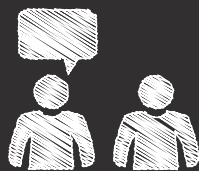
- |    |   |
|----|---|
| 1  | benik.at · stock.adobe.com  |
| 2  | neiezhmakov · stock.adobe.com   |
| 4  | fizkes · stock.adobe.com  |
|    | Jörg Wenderoth, Volker Jakob Industrievertretungen, Baunatal DE · Orthopädische Praxis, Fritzlar DE |
|    | Inga Pass, Köln DE · Goldener Ring, Düsseldorf DE   |
| 5  | Detlef Podehl, Dortmund DE · Reinoldi Sekundarschule, Dortmund DE                                   |
| 6  | andreadonetti · 123rf   |
| 15 | Daithi Taylor, Enfield, IE · Hewlett Packard Enterprise, Dublin IE                                  |
| 23 | Willy Naessens, Kantoor Amsterdam NL  |
| 24 | ArchMen · stock.adobe.com   |

### Nieuwsgierig geworden?

Maak gebruik van onze  
Allround service:

 **+49 (0) 95 25 89-260**

 PDF



## REGIOLUX

Regiolux GmbH  
Hellinger Straße 3  
D 97486 Königsberg  
T +49 9525 89 0  
info@regiolux.de  
www.regiolux.de

Meer informatie op  
[www.regiolux.de](http://www.regiolux.de)

Regiolux @ Social Media

