

Armatuur met hogere beschermingsgraad - Diffusor opaal - direct stralend

Behuizing van glasvezelversterkt polyester, met slijtvaste afdichtrand rondom van porschuim, kapclips van RVS, armatuurdrager van witgelakt plaatstaal. Behuizing met verhoogde bestendigheid tegen chemicaliën. Kleur behuizing lichtgrijs; Lichtverdeling direct stralend middels Diffusor opaal van acrylglas, diepgetrokken kap van acrylglas met glad, opalen oppervlak., UGR (4h/8h) 24.7. Geïntegreerde driver. Elektrische aansluiting via 5-polige aansluitklem met steekcontact.. Zwenkbevestigingsbeugel SBB moet apart worden besteld.

## KARAKTERISTIEKEN

Bestelnummer	56615026610
EAN-nummer	4020863334971
CBS-code	94051140
Kenmerken	IP 65, Beschermingsklasse I, F, D, HACCP DIN10500/voedsel/IFS/BRC, Indoor, CE
Schokbestendigheidsgraad IK	IK03 (0°C), IK04 (25°C)
Omgevingstemperatuur	ta 0°C naar 25°C
Bijzondere eigenschappen	Ready for IoT
Garantieperiode	5 jaren
Overheidssubsidieprogramma's	BEG - federale subsidie voor efficiënte gebouwen (alleen geldig voor Duitsland)

## ELEKTROTECHNIEK

Voorschakelapparaat	Elektronische driver DALI2 (1 stuks)
Systeemprestaties	41W
Netspanning	230V/50Hz
Aardleischakelaar(s) (inschakelstroom)	14 stuks/B10, 23 stuks/B16, 23 stuks/C10, 38 stuks/C16
Energie-efficiëntieklasse/Lichtbron	C

## LICHTTECHNIEK

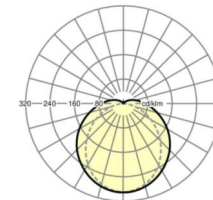
Uitvoering	LED, Kleurweergave/Lichtkleur CRI $\geq 80$ / 4000K
Kleurtolerantie (MacAdam)	3SDCM
Fotobiologische veiligheid (Armatuur)	RG0
Nominale lichtstroom	6022lm
LED Levensduur	50000h L80/B10 (Tq 25°C)
Lichtopbrengst	148lm/W
UGR dw./l.	24.7 / 22.0

## MECHANIEK

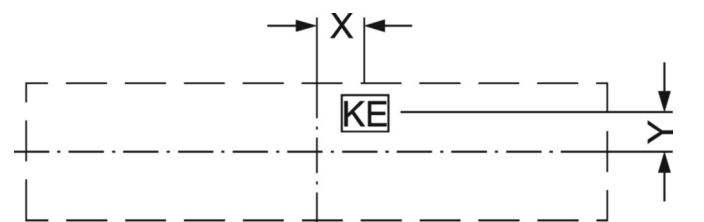
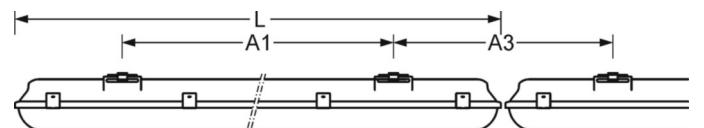
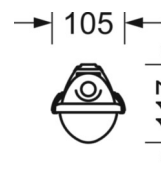
Kleur behuizing	lichtgrijs
Maten (LxBxH/DxH)	1600mm x 105mm x 117mm
Gewicht (netto)	2.25kg
Kabelinvoer KE (X/Y)	800mm/0mm
Montagewijze	Enkele installatie aan het plafond, Individuele pendelmontage, Wandopbouw, Bevestigingsrail voor pendulum aan ketting., Montage op montagerail aan plafond

## DEEP-LINK

<https://www.regiolux.de/nl/article/56615026610>



Referentie	LED 6000lm 840
$\eta_{LB}$	100 %
$\Phi_{\downarrow/\uparrow}$	91 % / 9 %
UGR dw./l.	24.7 / 22.0



## Maten

---

L	1600 mm	Lengte
B	105 mm	Breedte
H	117 mm	Hoogte
A1	1000 mm	Montageafstand bij enkelvoudige montage
A3	605 mm	Montageafstand tussen de lampen in lichtlijnopstelling
X	800 mm	Afstand kabelinvoering naar armatuurmiddelen op de X-as (lengte)
Y	0 mm	Afstand kabelinvoering naar armatuurmiddelen op de Y-as (dwars)

---