

Meubel-/spiegelarmatuur - Diffusor opaal - direct/indirect stralend

Behuizing geëxtrudeerd aluminium profiel, geanodiseerd, geschroefde witaluminium gelakte kopschotten van kunststof, bevestiging horizontaal of verticaal als wandmontage mogelijk, met geïntegreerd kabelkanaal en kabelinvoer conform beschermingsgraad. Kleur behuizing blank geanodiseerd aluminium; Lichtverdeling direct/indirect stralend middels Diffusor opaal van Polycarbonaat, van ISCC-gecertificeerd "TRUCIRCLE™" polycarbonaat met glad oppervlak. Elektrische aansluiting via 3-polige aansluitklem met steekcontact..

## KARAKTERISTIEKEN

Bestelnummer	16161244125
EAN-nummer	4020863321889
CBS-code	94051190
Kenmerken	IP 44, Beschermingsklasse I, ENEC10 VDE, Gloeidraadtest 850 °C, F, MM, Indoor, CE
Schokbestendigheidsgraad IK	IK02 (10°C bis 35°C)
Omgevingstemperatuur	ta 10°C naar 35°C
Garantieperiode	5 jaren
Overheidssubsidieprogramma's	BEG - federale subsidie voor efficiënte gebouwen (alleen geldig voor Duitsland)

## ELEKTROTECHNIEK

Voorschakelapparaat	Elektronische driver (1 stuks)
Systeemprestaties	18W
Netspanning	230V/50Hz
Aardleischakelaar(s) (inschakelstroom)	55 stuks/B10, 90 stuks/B16, 65 stuks/C10, 100 stuks/C16
Energie-efficiëntieklasse/Lichtbron	B

## LICHTTECHNIEK

Uitvoering	LED, Kleurweergave/Lichtkleur CRI ≥ 80 / 4000K
Kleurtolerantie (MacAdam)	3SDCM
Nominale lichtstroom	2178lm
LED Levensduur	50000h L80/B10 (Tq 35°C)
Lichtopbrengst	121lm/W

## MECHANIEK

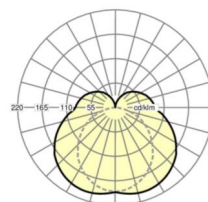
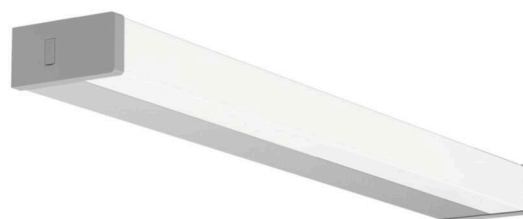
Kleur behuizing	blank geanodiseerd aluminium
Maten (LxBxH/DxH)	1160mm x 47mm x 82mm
Gewicht (netto)	1.7kg
Kabelinvoer KE (X/Y)	0mm/0mm
Montagewijze	Wandopbouw, Meubelaanbouw

## Maten

L	1160 mm	Lengte
B	47 mm	Breedte
H	82 mm	Hoogte
A1	900 mm	Montageafstand bij enkelvoudige montage
X	0 mm	Afstand kabelinvoering naar armatuurmidden op de X-as (lengte)
Y	0 mm	Afstand kabelinvoering naar armatuurmidden op de Y-as (dwars)

## DEEP-LINK

<https://www.regiolux.de/nl/article/16161244125>



Referentie	LED 2000lm 840
ηLB	100 %
Φ ↓/↑	77 % / 23 %

