

Pendelarmatuur - Diffusor micro-prismatisch - direct/indirect stralend

Plaatstalen behuizing, platte rechthoekige doorsnede, zichtbare hoogte 26 mm, kopschotten van staal; Kleur behuizing zilvergrijs/wit aluminium RAL 9006/; Lichtverdeling direct/indirect via microprismaschijf, voor beeldschermwerkplekken, $65^\circ < 3000 \text{ cd/m}^2$ rondom afgeschermd volgens actuele norm DIN-EN 12464-1; Aansluitklaar bedraad via 5-polige aansluitklem met steekcontact. Light Control: netlife easy01S; Regiolux Classificatie: netlife easy; Stuursignaal: DALI2 (Part 303, 304); Communicatie: bedraad; Sensortechnologie: PIR - passieve infrarood; Montagehoogte (min/max): 2m naar 5m; Detectiebereik: max. D=7m; App Naam: Osram BT Config; Osram BT Control; Compatibiliteit van het systeem: easy01; easy01C; flex10X; centrale DALI2-controller; DALI-systeemvermogen: 6mA; Toepassing: Kantoor, Vergaderruimtes, Gangen, Klaslokalen, Nevenruimtes; Functie: Bewegingsdetectie, Aanwezigheidsdetectie, Daglichtregeling. Benodigde toebehoren: Y-staaldraadophanging met of zonder elektrische aansluiting moet apart worden besteld. Apps Osram BT Control, Osram BT Config voor DALI LC01 zijn beschikbaar in de App Store/Google Play. Aanbevolen pendellengte min. 0,5 m.

KARAKTERISTIEKEN

Bestelnummer	60314028895
EAN-nummer	4020863381739
CBS-code	94051190
Kenmerken	IP 20, Beschermingsklasse I, BAP 65°<3000, F, Indoor, CE
Schokbestendigheidsgraad IK	IK03
Omgevingstemperatuur	ta 25°C
Garantieperiode	5 jaren
Overheidssubsidieprogramma's	BEG - federale subsidie voor efficiënte gebouwen (alleen geldig voor Duitsland)

ELEKTROTECHNIEK

Voorschakelapparaat	Elektronische driver DALI (1 stuks)
Light Control	netlife easy01S
Systeemprestaties	46W
Netspanning	230V/50Hz
Aardlekschakelaar(s) (inschakelstroom)	13 stuks/B10, 24 stuks/B16, 25 stuks/C10, 40 stuks/C16
Energie-efficiëntieklasse/Lichtbron	C

LICHTTECHNIEK

Uitvoering	LED, Kleurweergave/Lichtkleur CRI ≥ 80 / 4000K
Kleurtolerantie (MacAdam)	3SDCM
Nominale lichtstroom	6669lm
LED Levensduur	50000h L80/B10 (Tq 25°C)
Lichtopbrengst	144lm/W
UGR dw./l.	13.6 / 14.2

MECHANIEK

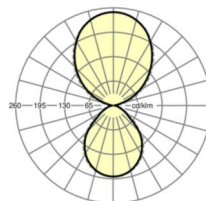
Kleur behuizing	zilvergrijs/wit aluminium RAL 9006/
Maten (LxBxH/DxH)	1540mm x 198mm x 37mm
Gewicht (netto)	5.22kg
Montagewijze	Individuele pendelmontage

Maten

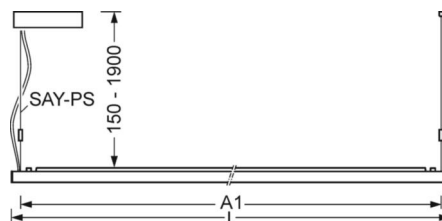
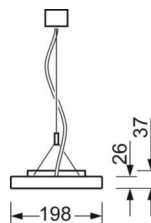
L	1540 mm	Lengte
B	198 mm	Breedte
H	37 mm	Hoogte
A1	1516 mm	Montageafstand bij enkelvoudige montage
A2	1579 mm	Montageafstand 1e lamp van de lichtlijn
A3	1642 mm	Montageafstand tussen de lampen in lichtlijnopstelling
P min	150 mm	Minimale pendellengte
P max	1900 mm	Maximale pendellengte

DEEP-LINK

<https://www.regiolux.de/nl/article/60314028895>



Referentie	LED 6700lm 840
η_{LB}	100 %
$\Phi \downarrow/\uparrow$	40 % / 60 %
UGR dw./l.	13.6 / 14.2
BAP	$65^\circ < 3000 \text{ cd/m}^2$



LC SYSTEM

KARAKTERISTIEKEN

Regiolux Classificatie	netlife easy
Stuursignaal	DALI2 (Part 303, 304)
Communicatie	bedraad
Sensortechnologie	PIR - passieve infrarood
Montagehoogte (min/max)	2m naar 5m
App Naam	Osram BT Config; Osram BT Control
Compatibiliteit van het systeem	easy01; easy01C; flex10X; centrale DALI2-controller
DALI-systeemvermogen	6mA
Toepassing	Kantoor, Vergaderruimtes, Gangen, Klaslokalen, Nevenruimtes
Functie	Bewegingsdetectie, Aanwezigheidsdetectie, Daglichtregeling



DETECTIEBEREIK

Montage hoogte	2,5m	3,5m	5m
Ø max. zittend[S]	3,3m	5m	-
Ø max. radiaal[R]	5,3m	7m	7m
Ø max. tangentieel[T]	-	-	-

