

LED wand- en opbouwarmatuur - Diffusor mat - direct/indirect stralend

Ronde LED-wand- en opbouwarmatuur, IP40. Met een zeer platte, licht afgeronde polycarbonaat behuizing, inclusief diefstalbeveiliging en insectenbescherming. Kleur behuizing overeenkomend met RAL 9003. Tijdbesparende installatie door middel van gebruiksvriendelijk montage-kliksysteem aan de onderkant van de armatuur, van plaatstaal. Plug-and-play-steekcontact bij het openen van de armatuur; Kleur behuizing wit overeenkomstig RAL 9003; Diffusor met mat opalen bovenoppervlak van PMMA, gemakkelijk te reinigen. In combinatie met individuele LED-lenzen ontstaat een zeer homogeen licht. Aansluitklaar bedraad via 5-polige aansluitklem met steekcontact. Light Control: netlife easy25; Regiolux Classificatie: netlife easy; Stuursignaal: DALI-broadcast, Draadloos; Aantal voorschakelapparaten (max): 15; Communicatie: Bluetooth; Sensortechnologie: HF - high frequency; Montagehoogte (min/max): 2m naar 3m; Detectiebereik: max. D=8m; App Naam: Hytronik Koolmesh; Compatibiliteit van het systeem: easy25, flex44, flex50, flex54, flex55, flex56; Hint: kan in een netwerk worden geïntegreerd met andere Hytronik Koolmesh controllers; Systeemuitbreiding: easy25; Toepassing: Kantoor, Gangen, Nevenruimtes; Functie: Bewegingsdetectie, Corridorfunctie, Guided Light, Daglichtregeling, Handmatig dimmen.

KARAKTERISTIEKEN

Bestelnummer	21905216680
EAN-nummer	4020863421169
CBS-code	94051140
Kenmerken	IP 40, Beschermingsklasse I, Gloeidraadtest 650 °C, F, Indoor, CE
Schokbestendigheidsgraad IK	IK03 (10°C bis 35°C)
Omgevingstemperatuur	ta 10°C naar 35°C
Garantieperiode	5 jaren
Overheidssubsidieprogramma's	BEG - federale subsidie voor efficiënte gebouwen (alleen geldig voor Duitsland)

ELEKTROTECHNIEK

Voorschakelapparaat	Elektronische driver DALI (1 stuks)
Light Control	netlife easy25
Systeemprestaties	34W
Netspanning	230V/50Hz
Aardlekschakelaar(s) (inschakelstroom)	14 stuks/B10, 23 stuks/B16, 23 stuks/C10, 38 stuks/C16
Energie-efficiëntieklasse/Lichtbron	C

LICHTTECHNIEK

Uitvoering	LED, Kleurweergave/Lichtkleur CRI ≥ 80 / 4000K
Kleurtolerantie (MacAdam)	5SDCM
Nominale lichtstroom	4332lm
LED Levensduur	50000h L80/B10 (Tq 35°C)
Lichtopbrengst	129lm/W
UGR dw./l.	22.6 / 22.6

MECHANIEK

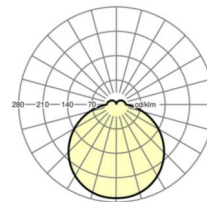
Kleur behuizing	wit overeenkomstig RAL 9003
Maten (LxBxH/DxH)	500mm x 76mm
Gewicht (netto)	3.22kg
Kabelinvoer KE	zie montagehandleiding
Montagewijze	Enkele installatie aan het plafond, Individuele pendelmontage, Wandopbouw

Maten

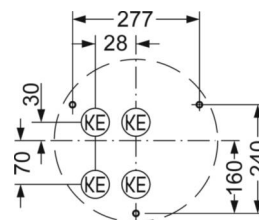
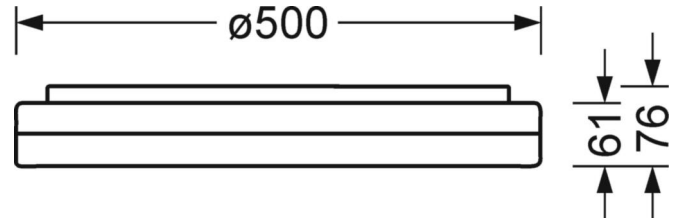
H	76 mm	Hoogte
D	500 mm	Diameter
A1	277 mm	Montageafstand bij enkelvoudige montage
A1 alternatief	240 mm	Montageafstand bij enkelvoudige montage (alternatief)

DEEP-LINK

<https://www.regiolux.de/nl/article/21905216680>



Referentie	LED 4300lm 840
ηLB	100 %
Φ ↓/↑	88 % / 12 %
UGR dw./l.	22.6 / 22.6



LC SYSTEM

KARAKTERISTIEKEN

Regiolux Classificatie	netlife easy
Stuursignaal	DALI-broadcast, Draadloos
Aantal voorschakelapparaten (max)	15
Communicatie	Bluetooth
Sensortechnologie	HF - high frequency
Montagehoogte (min/max)	2m naar 3m
App Naam	Hytronik Koolmesh
Compatibiliteit van het systeem	easy25, flex44, flex50, flex54, flex55, flex56
Hint	kan in een netwerk worden geïntegreerd met andere Hytronik Koolmesh controllers
Systeemuitbreiding	easy25
Toepassing	Kantoor, Gangen, Nevenruimtes
Functie	Bewegingsdetectie, Corridorfunctie, Guided Light, Daglichtregeling, Handmatig dimmen

