

Opbouwarmatuur - Diffusor gesatineerd - direct stralend

Plaatstalen behuizing, rechthoekige doorsnede; Kleur behuizing verkeerswit RAL 9016; Lichtverdeling direct stralend via diffuus stralende, gesatineerde diffusor van acrylglas met blank geanodiseerd aluminium frame; lichtkleur neutraal wit (840) met zeer goede kleurconsistentie en hoge kleurweergave Ra>80; Elektrische aansluiting en aansluiting van de besturingskabel via 5-polige aansluitklem met steekcontacttechniek; met omschakelconverter voor noodverlichting op aanvraag.

## KARAKTERISTIEKEN

Bestelnummer	62000016610
EAN-nummer	4020863289844
CBS-code	94051190
Kenmerken	IP 54, Beschermingsklasse I, F, HACCP DIN10500/voedsel/IFS-toepassingsgerelateerde geschiktheid/BRC, Indoor, CE
Schokbestendigheidsgraad IK	IK03
Omgevingstemperatuur	ta 25°C
Bijzondere eigenschappen	Ready for IoT
Garantieperiode	5 jaren
Overheidssubsidieprogramma's	BEG - federale subsidie voor efficiënte gebouwen (alleen geldig voor Duitsland)

## ELEKTROTECHNIEK

Voorschakelapparaat	Elektronische driver DALI2 (1 stuks)
Systeemprestaties	31W
Netspanning	230V/50Hz
Aardlekschakelaar(s) (inschakelstroom)	13 stuks/B10, 21 stuks/B16, 21 stuks/C10, 35 stuks/C16
Energie-efficiëntieklasse/Lichtbron	C

## LICHTTECHNIEK

Uitvoering	LED, Kleurweergave/Lichtkleur CRI ≥ 80 / 4000K
Kleurtolerantie (MacAdam)	3SDCM
Nominale lichtstroom	5139lm
LED Levensduur	50000h L80/B10 (Tq 25°C)
Lichtopbrengst	165lm/W
UGR dw./l.	20.9 / 20.8

## MECHANIEK

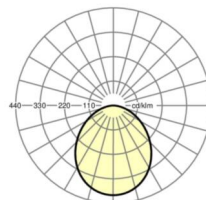
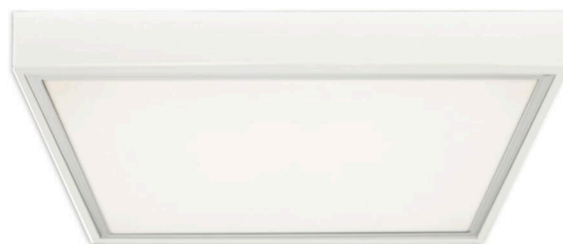
Kleur behuizing	verkeerswit RAL 9016
Maten (LxBxH/DxH)	665mm x 654mm x 90mm
Gewicht (netto)	7.9kg
Kabelinvoer KE (X/Y)	0mm/15mm
Montagewijze	Enkele installatie aan het plafond

## Maten

L	665 mm	Lengte
B	654 mm	Breedte
H	90 mm	Hoogte
A1	400 mm	Montageafstand bij enkelvoudige montage
A4	400 mm	Montageafstand (breedte)
X	0 mm	Afstand kabelinvoering naar armatuurmiddelen op de X-as (lengte)
Y	15 mm	Afstand kabelinvoering naar armatuurmiddelen op de Y-as (dwars)

## DEEP-LINK

<https://www.regiolux.de/nl/article/62000016610>



Referentie	LED 5000lm 840
ηLB	100 %
Φ ↓↑	100 % / 0 %
UGR dw./l.	20.9 / 20.8

