

- Diffusor opaal - direct stralend

Plafond-opbouwframe van staal en aluminium armatuurbehuizing wit gepoedercoat. Kleur behuizing verkeerswit RAL 9016; Externe LED-driver. Flexibele 40cm lange verbindingkabel via stekkersysteem naar armatuur bedrijfsklaar bedraad. Armatuur lowea en opbouwframe. Verdere bedieningsgegevens vindt u in de gebruiksaanwijzing.

## KARAKTERISTIEKEN

Bestelnummer	60113034110+60110005100
CBS-code	94051190
Kenmerken	IP 20, Beschermingsklasse II, F, Indoor, CE
Overheidssubsidieprogramma's	BEG - federale subsidie voor efficiënte gebouwen (alleen geldig voor Duitsland)

## ELEKTROTECHNIEK

Voorschakelapparaat	Elektronische multilumen-driver, 4-stappen (1 stuks)
Systeemprestaties	39W-30W
Netspanning	230V/50Hz
Energie-efficiëntieklasse/Lichtbron	C

## LICHTTECHNIEK

Uitvoering	LED, Kleurweergave/Lichtkleur CRI ≥ 80 / 3000K
Nominale lichtstroom/schakelstappen	4800lm/39W, 4400lm/36W, 4200lm/34W, 3800lm/30W (Standaardinstelling 4200lm)
LED Levensduur	50000h L80/B10
Lichtopbrengst	128lm/W-122lm/W
UGR dw./l.	21.9 / 21.9 (39W)

## MECHANIEK

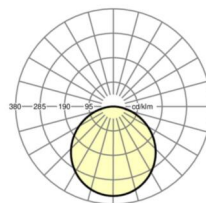
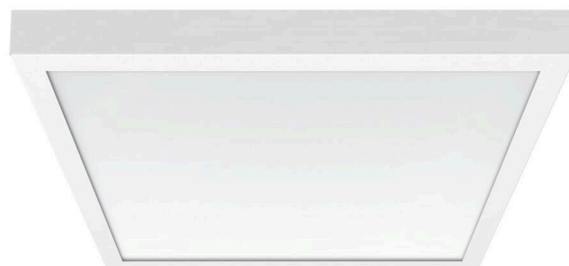
Kleur behuizing	verkeerswit RAL 9016
Maten (LxBxH/DxH)	627mm x 627mm x 62mm
Diepte	62mm
Gewicht (netto)	6.49kg
Montagewijze	Enkele installatie aan het plafond

### Maten

L	627 mm	Lengte
B	627 mm	Breedte
H	62 mm	Hoogte
T	62 mm	Diepte
KL	144 mm	Lengte lichtkop of bedrijfsapparatuurkasten
KB	42 mm	Breedte lichtkop of bedrijfsapparatuurkasten
KH	29 mm	Hoogte lichtkop of bedrijfsapparatuurkasten

## DEEP-LINK

<https://www.regiolux.de/nl/article/60113034110+60110005100>



Referentie	LED 4800lm/39W 830
ηLB	100 %
Φ ↓/↑	100 % / 0 %
UGR dw./l.	21.9 / 21.9

