

Opbouwarmatuur - MIRO® Micro-paraboolrooster gesatineerd - direct stralend

Plaatstalen behuizing in vierkant design; geprepareerd voor montage van kopschotten of armatuurverbinders van staal; Kleur behuizing verkeerswit RAL 9016; Lichtverdeling direct stralend middels MIRO® Micro-paraboolrooster gesatineerd van aluminium, hoogreflecterend, met "low profile"-lamellen, met lichtreflectiewaarde 97%, zelfsluitend, bij lichtbandmontage optisch doorlopend. $65^\circ < 1500 \text{ cd/m}^2$ volgens de huidige norm DIN-EN 12464-1, UGR (4h/8h) 20.8. Elektrische aansluiting via 3-polige aansluitklem met steekcontact.. Benodigde toebehoren: kopschotten, verbinders en doorvoerbedrading overeenkomstig armatuurindeling moeten apart worden besteld.

KARAKTERISTIEKEN

Bestelnummer	60503024160
EAN-nummer	4020863306367
CBS-code	94051190
Kenmerken	IP 20, Beschermingsklasse I, γ $65^\circ < 1500 \text{ cd/m}^2$, F, Indoor, CE
Schokbestendigheidsgraad IK	IK03
Omgevingstemperatuur	ta 25°C
Garantieperiode	5 jaren

ELEKTROTECHNIEK

Voorschakelapparaat	Elektronische driver (1 stuks)
Systeemprestaties	35W
Netspanning	230V/50Hz
Energie-efficiëntieklasse/Lichtbron	B

LICHTTECHNIEK

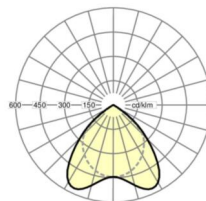
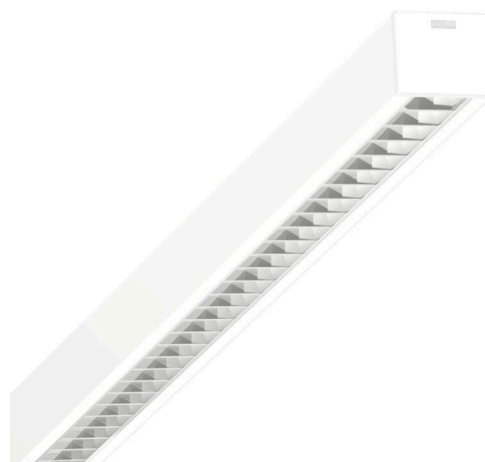
Uitvoering	LED, Kleurweergave/Lichtkleur CRI ≥ 80 / 4000K
Kleurtolerantie (MacAdam)	3SDCM
Fotobiologische veiligheid (Armatuur)	RG0
Nominale lichtstroom	4188lm
LED Levensduur	50000h L80/B10 (Tq 25°C)
Lichtopbrengst	119lm/W
UGR dw./l.	20.8 / 20.1

MECHANIEK

Kleur behuizing	verkeerswit RAL 9016
Maten (LxBxH/DxH)	1476mm x 85mm x 75mm
Gewicht (netto)	3.499kg
Kabelinvoer KE (X/Y)	0mm/0mm
Montagewijze	Enkele installatie aan het plafond, Plafondgemonteerde kabelgootinstallatie., Individuele pendelmontage, Lichtband-pendelmontage, Bevestigingsrail voor pendulum aan ketting., Montage op montagerail aan plafond, Plafondmontage van montagerail op T-systeem.

Maten

L	1476 mm	Lengte
B	85 mm	Breedte
H	75 mm	Hoogte
A1	1300 mm	Montageafstand bij enkelvoudige montage
A3	176 mm	Montageafstand tussen de lampen in lichtlijnopstelling
X	0 mm	Afstand kabelinvoering naar armatuurmiddelen op de X-as (lengte)
Y	0 mm	Afstand kabelinvoering naar armatuurmiddelen op de Y-as (dwars)

DEEP-LINK
<https://www.regiolux.de/nl/article/60503024160>


Referentie	LED 4200lm 840
η_{LB}	100 %
Φ ↓/↑	100 % / 0 %
UGR dw./l.	20.8 / 20.1
BAP	$65^\circ < 1500 \text{ cd/m}^2$

