

Opbouwarmatuur - MIRO® Paraboolrooster gesatineerd - direct stralend

Plaatstalen behuizing, rechthoekige doorsnede; cleanrooms en cleanroomgebieden volgens DIN 14644-1; gelijktijdige IPA-certificering van de armaturen, gekeurd voor cleanroomsystemen volgens ISO-KLASSE1 en chemische en biologische weerstand van de aparte componenten. Kleur behuizing verkeerswit RAL 9016; Lichtverdeling direct stralend middels MIRO® Paraboolrooster gesatineerd van aluminium, hoogreflecterend, met heldere afdekking van gelaagd veiligheidsglas. Geschikt voor werkplekken met beeldschermen, $65^\circ < 1000 \text{ cd/m}^2$ rondom afgeschermd volgens huidige norm DIN-EN 12464-1, UGR (4h/8h) 17.1. LED-driver geïntegreerd in het design.. Elektrische aansluiting en aansluiting van de besturingskabel via 5-polige aansluitklem met steekcontacttechniek; Lichtstroom in noodverlichtingbedrijf 5909 lm. Die aduna cleanroom-armatuur is geschikt voor gelijkspanning (0/50Hz), voor noodarmaturen is een extra marking vereist. Geschikt voor luchtzuiverheidsklasse ISO 14644-1 klasse 2 met uitstekende tot goede resultaten op het gebied van metaboliseerbaarheid en chemische weerstand.

KARAKTERISTIEKEN

Bestelnummer	62164026660
EAN-nummer	4020863384648
CBS-code	94051190
Kenmerken	IP 65, Beschermingsklasse I, BAP 65° < 1000, F, D, IPA, Steriele ruimte, HACCP DIN10500/voedsel/IFS/BRC, Indoor, CE
Schokbestendigheidsgraad IK	IK07 (-20°C bis 35°C)
Omgevingstemperatuur	ta -20°C naar 35°C
Bijzondere eigenschappen	Ready for IoT
Garantieperiode	7 jaren

ELEKTROTECHNIEK

Voorschakelapparaat	Elektronische driver DALI2 (1 stuks)
Systeemprestaties	59W
Netspanning	230V/50Hz
Aardlekschakelaar(s) (inschakelstroom)	13 stuks/B10, 24 stuks/B16, 25 stuks/C10, 40 stuks/C16
Energie-efficiëntieklasse/Lichtbron	D

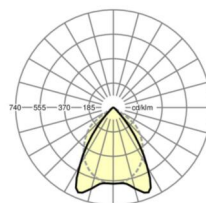
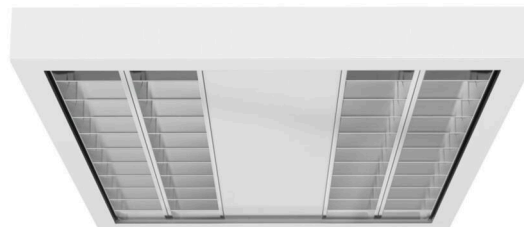
LICHTTECHNIEK

Uitvoering	LED, Kleurweergave/Lichtkleur CRI ≥ 90 / 4000K
Kleurtolerantie (MacAdam)	3SDCM
Fotobiologische veiligheid (Armatuur)	RGO
Nominale lichtstroom	5909lm
Nominale lichtstroom-Noodbedrijf	5909lm
LED Levensduur	68000h L80/B10 (Tq 35°C), 80000h L80/B10 (Tq 25°C), 37000h L90/B10 (Tq 25°C)
Lichtopbrengst	101lm/W
UGR dw./l.	13.1 / 17.1

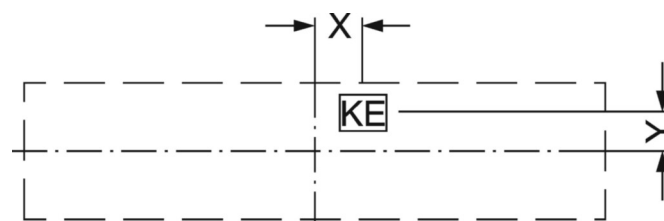
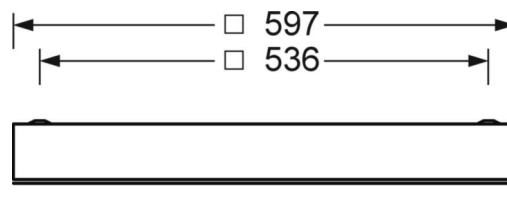
MECHANIEK

Kleur behuizing	verkeerswit RAL 9016
Maten (LxBxH/DxH)	597mm x 597mm x 75mm
Plafondsysteem	uitsparing in plafond [AD]
Gewicht (netto)	11.7kg
Kabelinvoer KE (X/Y)	279mm/17mm
Montagewijze	Enkele installatie aan het plafond, Plafondgemonteerde kabelgootinstallatie., Plafondinbouw-cleanroom-plafond, Individuele plafondinbouwmontage

DEEP-LINK

<https://www.regiolum.de/nl/article/62164026660>


Referentie	LED 6000lm 940
η_{LB}	100 %
$\Phi_{\downarrow/\uparrow}$	100 % / 0 %
UGR dw./l.	13.1 / 17.1
BAP	$65^\circ < 1000 \text{ cd/m}^2$



Maten

L	597 mm	Lengte
B	597 mm	Breedte
H	75 mm	Hoogte
A1	536 mm	Montageafstand bij enkelvoudige montage
X	279 mm	Afstand kabelinvoering naar armatuurmiddelen op de X-as (lengte)
Y	17 mm	Afstand kabelinvoering naar armatuurmiddelen op de Y-as (dwars)
