

Opbouwarmatuur - Multilayer-lichttechniek - direct stralend

Plaatstalen behuizing, rechthoekige doorsnede; geschikt voor toepassing in cleanrooms en cleanroomgebieden volgens DIN 14644-1; gefabriceerd volgens IPA-normen en de GMP-kwaliteitsrichtlijnen (Good Manufacturing Practice); Kleur behuizing verkeerswit RAL 9016; Lichtverdeling direct stralend, via CDP-microprismatische lens van PMMA en voorwaarts verstrooiende diffusorfolie als multilayer-techniek; Met heldere afdekking van gelaagd veiligheidsglas; LED-driver geïntegreerd in het design.. Elektrische aansluiting en aansluiting van de besturingskabel via 5-polige aansluitklem met steekcontacttechniek; Lichtstroom in noodverlichtingbedrijf 8732 lm. Die aduna cleanroom-armatuur is geschikt voor gelijkspanning (0/50Hz), voor noodarmaturen is een extra markering vereist. Geschikt voor luchtzuiverheidsklasse ISO 14644-1 klasse 2 met uitstekende tot goede resultaten op het gebied van metaboliseerbaarheid en chemische weerstand.

**KARAKTERISTIEKEN**

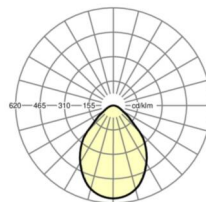
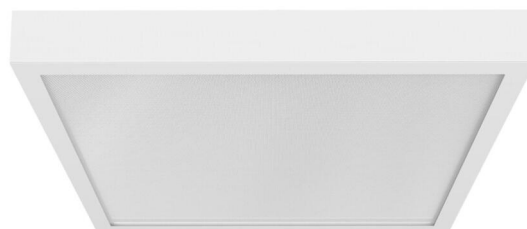
|                              |  |
|------------------------------|--|
| Bestelnummer                 | 62163026670  |
| EAN-nummer                   | 4020863436217  |
| CBS-code                     | 94051190   |
| Kenmerken                    | IP 65, Beschermingsklasse I, F, D,<br>Steriele ruimte, HACCP<br>DIN10500/voedsel/IFS/BRC, Indoor, CE |
| Schokbestendigheidgraad IK   | IK07 (-20°C bis 35°C)  |
| Omgevingstemperatuur         | ta -20°C naar 35°C   |
| Bijzondere eigenschappen     | Ready for IoT  |
| Garantieperiode              | 7 jaren  |
| Overheidssubsidieprogramma's | BEG - federale subsidie voor efficiënte gebouwen (alleen geldig voor Duitsland)                      |

**ELEKTROTECHNIEK**

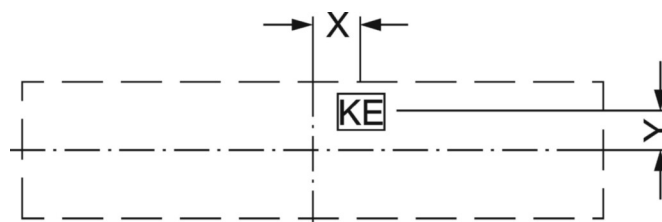
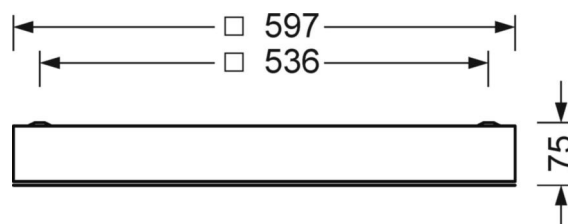
|  |  |
|--|--|
| Voorschakelapparaat                    | Elektronische driver DALI2 (1 stuks)                   |
| Systeemprestaties                      | 70W  |
| Netspanning                            | 230V/50Hz  |
| Aardleeschakelaar(s) (inschakelstroom) | 15 stuks/B10, 24 stuks/B16, 24 stuks/C10, 40 stuks/C16 |
| Energie-efficiëntieklasse/Lichtbron    | C  |

**LICHTTECHNIEK**

|                                       |  |
|---------------------------------------|--|
| Uitvoering                            | LED, Kleurweergave/Lichtkleur CRI $\geq 80$ / 5000K                                |
| Kleurtolerantie (MacAdam)             | 3SDCM  |
| Fotobiologische veiligheid (Armatuur) | RG0  |
| Nominale lichtstroom                  | 8732lm   |
| Nominale lichtstroom-Noodbedrijf      | 8732lm   |
| LED Levensduur                        | 80000h L80/B10 (Tq 35°C),<br>90000h L80/B10 (Tq 25°C),<br>40000h L90/B10 (Tq 25°C) |
| Lichtopbrengst                        | 125lm/W  |
| UGR dw./l.                            | 19.3 / 19.2  |

**DEEP-LINK**<https://www.regiolum.de/nl/article/62163026670>

|                              |                |
|------------------------------|----------------|
| Referentie                   | LED 8700lm 850 |
| $\eta_{LB}$                  | 100 %          |
| $\Phi_{\downarrow/\uparrow}$ | 100 % / 0 %    |
| UGR dw./l.                   | 19.3 / 19.2    |



**MECHANIEK**

|                             |  |
|-----------------------------|--|
| <b>Kleur behuizing</b>      | verkeerswit RAL 9016   |
| <b>Maten (LxBxH/DxH)</b>    | 597mm x 597mm x 75mm   |
| <b>Plafondsysteem</b>       | uitsparing in plafond [AD]   |
| <b>Gewicht (netto)</b>      | 10.9kg   |
| <b>Kabelinvoer KE (X/Y)</b> | 279mm/17mm   |
| <b>Montagewijze</b>         | Enkele installatie aan het plafond,<br>Plafondgemonteerde kabelgootinstallatie.,<br>Plafondinbouw-cleanroom-plafond, Individuele<br>plafondinbouwmontage |

**Maten**

|           |        |   |
|-----------|--------|---|
| <b>L</b>  | 597 mm | Lengte  |
| <b>B</b>  | 597 mm | Breedte   |
| <b>H</b>  | 75 mm  | Hoogte  |
| <b>A1</b> | 536 mm | Montageafstand bij enkelvoudige montage                             |
| <b>X</b>  | 279 mm | Afstand kabelinvoering naar armatuurmiddelen op de X-as<br>(lengte) |
| <b>Y</b>  | 17 mm  | Afstand kabelinvoering naar armatuurmiddelen op de Y-as<br>(dwars)  |