

Opbouwarmatuur - Multilayer-lichttechniek - direct stralend

Plaatstalen behuizing, rechthoekige doorsnede; geschikt voor toepassing in cleanrooms en cleanroomgebieden volgens DIN 14644-1; gefabriceerd volgens IPA-normen en de GMP-kwaliteitsrichtlijnen (Good Manufacturing Practice); Kleur behuizing verkeerswit RAL 9016; Lichtverdeling direct stralend, via CDP-microprismatische lens van PMMA en voorwaarts verstrooiende diffusorfolie als multilayer-techniek; Met heldere afdekking van gelaagd veiligheidsglas; LED-driver geïntegreerd in het design.. Elektrische aansluiting en aansluiting van de besturingskabel via 5-polige aansluitklem met steekcontacttechniek; Lichtstroom in noodverlichtingbedrijf 7522 lm. Die aduna cleanroom-armatuur is geschikt voor gelijkspanning (0/50Hz), voor noodarmaturen is een extra markering vereist. Geschikt voor luchtzuiverheidsklasse ISO 14644-1 klasse 2 met uitstekende tot goede resultaten op het gebied van metaboliseerbaarheid en chemische weerstand.

**KARAKTERISTIEKEN**

Bestelnummer	62165026670
EAN-nummer	4020863384594
CBS-code	94051190
Kenmerken	IP 65, Beschermingsklasse I, F, D, Steriele ruimte, HACCP DIN10500/voedsel/IFS/BRC, Indoor, CE
Schokbestendigheidsgraad IK	IK07 (-20°C bis 35°C)
Omgevingstemperatuur	ta -20°C naar 35°C
Bijzondere eigenschappen	Ready for IoT
Garantieperiode	7 jaren

**ELEKTROTECHNIEK**

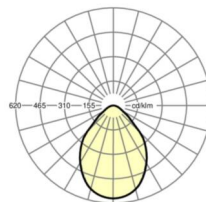
Voorschakelapparaat	Elektronische driver DALI2 (1 stuks)
Systeemprestaties	70W
Netspanning	230V/50Hz
Aardleeschakelaar(s) (inschakelstroom)	15 stuks/B10, 24 stuks/B16, 24 stuks/C10, 40 stuks/C16
Energie-efficiëntieklasse/Lichtbron	D

**LICHTTECHNIEK**

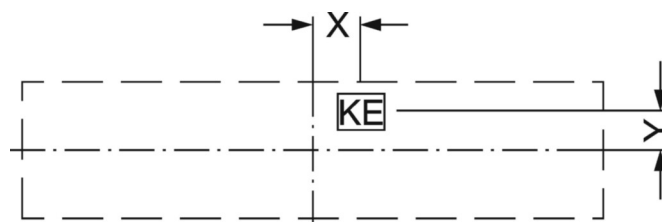
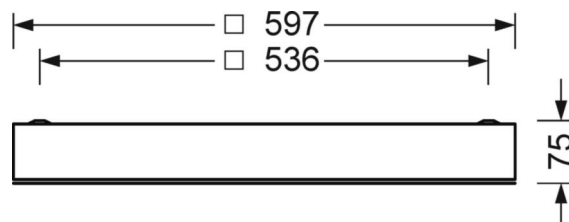
Uitvoering	LED, Kleurweergave/Lichtkleur CRI $\geq 90$ / 5000K
Kleurtolerantie (MacAdam)	3SDCM
Fotobiologische veiligheid (Armatuur)	RG0
Nominale lichtstroom	7522lm
Nominale lichtstroom-Noodbedrijf	7522lm
LED Levensduur	80000h L80/B10 (Tq 35°C), 90000h L80/B10 (Tq 25°C), 40000h L90/B10 (Tq 25°C)
Lichtopbrengst	108lm/W
UGR dw./l.	18.8 / 18.7

**MECHANIEK**

Kleur behuizing	verkeerswit RAL 9016
Maten (LxBxH/DxH)	597mm x 597mm x 75mm
Plafondsysteem	uitsparing in plafond [AD]
Gewicht (netto)	10.9kg
Kabelinvoer KE (X/Y)	279mm/17mm
Montagewijze	Enkele installatie aan het plafond, Plafondgemonteerde kabelgootinstallatie., Plafondinbouw-cleanroom-plafond, Individuele plafondinbouwmontage

**DEEP-LINK**
<https://www.regiolux.de/nl/article/62165026670>


Referentie	LED 7500lm 950
$\eta_{LB}$	100 %
$\Phi \downarrow/\uparrow$	100 % / 0 %
UGR dw./l.	18.8 / 18.7



## Maten

---

L	597 mm	Lengte
B	597 mm	Breedte
H	75 mm	Hoogte
A1	536 mm	Montageafstand bij enkelvoudige montage
X	279 mm	Afstand kabelinvoering naar armatuurmidden op de X-as (lengte)
Y	17 mm	Afstand kabelinvoering naar armatuurmidden op de Y-as (dwars)

---