

Geräteträger variabel - Individual.Lens.Optic geeist - direkt/indirekt diffus-strahlend - optisch durchlaufend

Geräteträger aus verzinktem, profiliertem Stahlblech, Oberfläche mit Polyesterharz beschichtet. Werkzeuglose Befestigung mit design-integrierten Druckverschlüssen gewährleisten einen Diebstahl- und Demontageschutz. In der Tragschiene variabel positionierbar. Gehäusefarbe verkehrsweiß RAL 9016; Lichtverteilung direkt/indirekt diffus-strahlend mittels Individual.Lens.Optic geeist aus Kunststoff PMMA, die Einzellinsenoptik sorgt für eine hohe Montagefreundlichkeit und ist wartungsfreundlich durch leicht zu reinigende Oberfläche. Der Rythmus der 3-reihigen Einzellinsen-Anordnung ist innerhalb und Geräteträger übergreifend perfekt aufeinander abgestimmt und gewährleistet ein homogenes Erscheinungsbild im Objekt, UGR (4H/8H) 27.8. Wärmebeständige Leitungen einschließlich Anschlussleitung 1m und Schnellmontage-Steckerteil mit werkzeugloser Phasenvorwahl und Suchfinger. Sie sind austauschbar, erlauben Modernisierungen und verlängern zukunftssicher die Lebenszeit der Gesamtanlage.

KENNDATEN

Bestellnummer	18574404150
EAN-Nummer	4020863358403
Stat. Waren-Nr.	94051190
Prüfzeichen	IP 20, Schutzklasse I, ENEC10 VDE, F, HACCP DIN10500/Food/IFS-anwendungsbezogene Eignung/BRC, Indoor, CE
Stoßfestigkeitsgrad-IK	IK03 (-20°C bis 25°C)
Umgebungstemperatur	ta -20°C bis 25°C
Garantiezeit	5 Jahre
Staatliche Förderprogramme	BEG - Bundesförderung für effiziente Gebäude (gültig nur für Deutschland)

ELEKTROTECHNIK

Betriebsgerät	Elektronischer Treiber (1 Stück)
Systemleistung	68W
Netzspannung	230V/50Hz
LS-Schalter (Einschaltstrom)	10 Stück/B10, 16 Stück/B16, 10 Stück/C10, 16 Stück/C16
Energieeffizienzklasse/Lichtquelle	C

LICHTTECHNIK

Bestückung	LED, Farbwiedergabe/Lichtfarbe CRI ≥ 80 / 4000K
Farbortoleranz (MacAdam)	3SDCM
Bemessungslichtstrom	11004lm
LED-Lebensdauer	50000h L80/B10 (Tq 25°C)
Leuchten Lichtausbeute	161lm/W
Ausstrahlungswinkel	115° (C0) / 110° (C90)
UGR q/l	27.8 / 27.2

MECHANIK

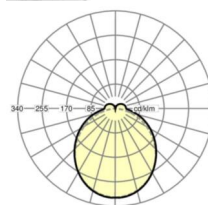
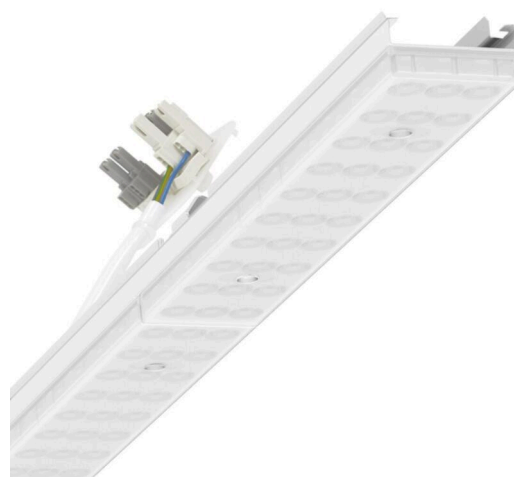
Gehäusefarbe	verkehrsweiß RAL 9016
Abmessungen (LxBxH/DxH)	1531mm x 55mm x 37mm
Gewicht (netto)	2kg
Montageart	Tragschienensystem-Montage, Deckenanbau-Tragschienen-Montage, Deckenanbau-Tragschienen-Montage an T-System, Pendel-Tragschienen-Montage an Kette, Pendel-Tragschienen-Montage an Stahlseil

Maße

L	1531 mm	Länge
B	55 mm	Breite
H	37 mm	Höhe

DEEP-LINK

<https://www.regiolux.de/de/article/18574404150>



Referenz	LED 12000lm 840
ηLB	100 %
Φ ↓/↑	90 % / 10 %
UGR q/l	27.8 / 27.2

