

Anbauleuchte - MIRO® Parabolrastrer seidenmatt - direkt strahlend

Stahlblechgehäuse, rechteckiger Querschnitt; geeignet für den Einsatz in Reinräume und Reinraumbereiche nach DIN 14644-1; gefertigt nach IPA Vorgaben, sowie den Richtlinien der Qualitätssicherung GMP (Good Manufacturing Practice); Gehäusefarbe verkehrsweiß RAL 9016; Lichtverteilung direkt strahlend mittels reflexionsverstärktem MIRO® Aluminium-Parabolrastrer seidenmatt eloxiert; für Bildschirmarbeitsplätze, rundumblendet nach aktueller Norm DIN-EN 12464-1. Mit klarer Abdeckung aus Verbundsicherheitsglas; LED Treiber Design integriert.. Elektrischer Anschluss und Anschluss der Steuerleitung über 5-polige Anschlussklemme in Steckkontakt-Technik; Lichtstrom im Notlichtbetrieb 4196 lm. Die aduna Reinraumleuchte ist Gleichspannungstauglich (0/50Hz), für Notlichtleuchten muss eine zusätzliche Kennzeichnung erfolgen. Geeignet für Luftreinheitsklasse ISO 14644-1 Klasse 2 mit exzellenten bis guten Ergebnissen bzgl. Verstoffwechselbarkeit und chemischer Beständigkeit.

**KENNDATEN**

Bestellnummer	62164016660
EAN-Nummer	4020863450558
Stat. Waren-Nr.	94051190
Prüfzeichen	IP 65, Schutzklasse I, BAP 65°<1000, F, D, Reinraum, HACCP DIN10500/Food/IFS/BRC, Indoor, CE
Stoßfestigkeitsgrad-IK	IK07 (-20°C bis 35°C)
Umgebungstemperatur	ta -20°C bis 35°C
Besondere Eigenschaften	Ready for IoT
Garantiezeit	7 Jahre

**ELEKTROTECHNIK**

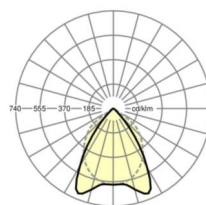
Betriebsgerät	Elektronischer Treiber DALI2 (1 Stück)
Systemleistung	38W
Netzspannung	230V/50Hz
LS-Schalter (Einschaltstrom)	13 Stück/B10, 24 Stück/B16, 25 Stück/C10, 40 Stück/C16
Energieeffizienzklasse/Lichtquelle	D

**LICHTTECHNIK**

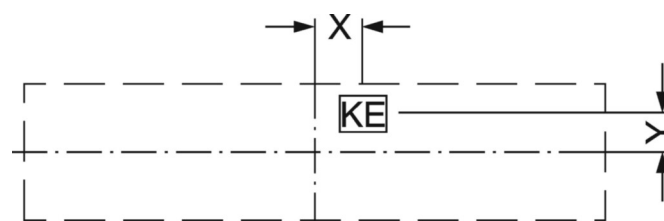
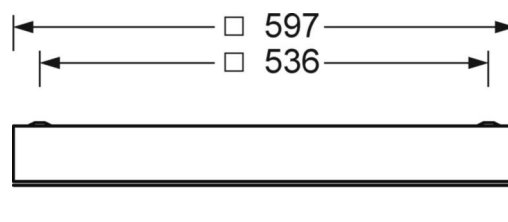
Bestückung	LED, Farbwiedergabe/Lichtfarbe CRI ≥ 90 / 4000K
Farborttoleranz (MacAdam)	3SDCM
Photobiologische Sicherheit (Leuchte)	RG0
Bemessungslichtstrom	4196lm
Bemessungslichtstrom-Notlichtbetrieb	4196lm
LED-Lebensdauer	68000h L80/B10 (Tq 35°C), 80000h L80/B10 (Tq 25°C), 37000h L90/B10 (Tq 25°C)
Leuchten Lichtausbeute	111lm/W
UGR q/l	11.9 / 15.9

**MECHANIK**

Gehäusefarbe	verkehrsweiß RAL 9016
Abmessungen (LxBxH/DxH)	597mm x 597mm x 75mm
Deckensystem	ausgeschnittene Decken [AD]
Gewicht (netto)	11.7kg
Kabeleinführung KE (X/Y)	279mm/17mm
Montageart	Deckenanbau-Einzelmontage, Deckenanbau-Lichtbandmontage, Deckeneinbau-Reinraumdecken, Deckeneinbau-Einzelmontage

**DEEP-LINK**
<https://www.regiolux.de/de/article/62164016660>


Referenz	LED 4200lm 940
η <sub>LB</sub>	100 %
Φ ↓/↑	100 % / 0 %
UGR q/l	11.9 / 15.9
BAP	65° < 1000cd/m <sup>2</sup>



## Maße

---

L	597 mm	Länge
B	597 mm	Breite
H	75 mm	Höhe
A1	536 mm	Befestigungsabstand Einzelmontage
X	279 mm	Abstand Kabeleinführung zur Leuchtenmitte auf der X-Achse (längs)
Y	17 mm	Abstand Kabeleinführung zur Leuchtenmitte auf der Y-Achse (quer)

---