

Pendelleuchte/Lichtband - Diffusor micro-prismatisch - direkt/indirekt strahlend

Stahlblechgehäuse im Quadratdesign; vorbereitet zum Befestigen von Alu-Druckguss Stirnseiten oder Leuchtenverbindern aus Stahl; Gehäusefarbe verkehrsweiß RAL 9016; Lichtverteilung direkt/indirekt strahlend mittels Diffusor micro-prismatisch aus PMMA, Homogene Lichtverteilung; Entblendung durch Mikroprismenscheibe mit spezieller "Multilayer" Technik und optimierter Lichtlenkungsfolie. $65^\circ < 3000 \text{ cd/m}^2$ nach aktueller Norm DIN-EN 12464-1. Elektrischer Anschluss über 5-polige Anschlussklemme in Steckkontakt-Technik. Inclusive Durchgangsverdrahtung. Benötigtes Zubehör: Stirnseiten, Verbinder, Durchgangsverdrahtung und Y-Seilaufhängungen SAYE-PS/SAY-DZ und höhenverstellbares Pendel-Set mit Baldachin und integrierter Lichtsteuerung mit Abhängelänge 1900 mm je nach Leuchtenanordnung separat bestellen. Ein beleuchtungstechnisch homogenes Erscheinungsbild wird durch den Einsatz einheitlicher Lichtstromvarianten bei der Lichtbandanwendung gewährleistet. Sind durch bauliche Gegebenheiten unterschiedliche Leuchtenlängen notwendig, wird der Einsatz der 1200mm Variante als Anfangs- und Endleuchte empfohlen.

KENNDATEN

Bestellnummer	60513026690
EAN-Nummer	4020863319244
Stat. Waren-Nr.	94051190
Prüfzeichen	IP 20, Schutzklasse I, BAP $65^\circ < 3000$, F, Indoor, CE
Stoßfestigkeitsgrad-IK	IK02
Umgebungstemperatur	ta 25°C
Besondere Eigenschaften	Ready for IoT
Garanzzeit	5 Jahre
Staatliche Förderprogramme	BEG - Bundesförderung für effiziente Gebäude (gültig nur für Deutschland)

ELEKTROTECHNIK

Betriebsgerät	Elektronischer Treiber DALI2 (2 Stück)
Verdrahtung	5x1.5mm ²
Systemleistung	64W
Netzspannung	230V/50Hz
LS-Schalter (Einschaltstrom)	13 Stück/B10, 24 Stück/B16, 25 Stück/C10, 40 Stück/C16
Energieeffizienzklasse/Lichtquelle	C

LICHTTECHNIK

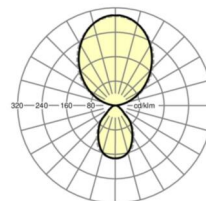
Bestückung	LED, Farbwiedergabe/Lichtfarbe CRI ≥ 80 / 4000K
Farbortoleranz (MacAdam)	3SDCM
Photobiologische Sicherheit (Leuchte)	RGO
Bemessungslichtstrom	8565lm
LED-Lebensdauer	50000h L80/B10 (Tq 25°C)
Leuchten Lichtausbeute	133lm/W

MECHANIK

Gehäusefarbe	verkehrsweiß RAL 9016
Abmessungen (LxBxH/DxH)	1408mm x 85mm x 72mm
Gewicht (netto)	3.8kg
Montageart	Pendel-Einzelmontage, Pendel-Lichtbandmontage

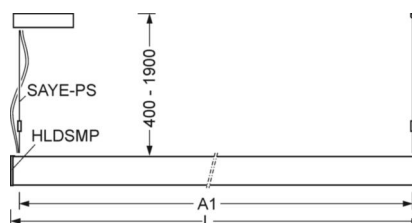
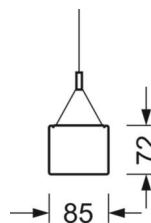
DEEP-LINK

<https://www.regiolux.de/de/article/60513026690>



Referenz
ηLB
Φ ↓/↑
BAP

LED 8600lm 840
100 %
28 % / 72 %
 $65^\circ < 3000 \text{ cd/m}^2$



Maße

L	1408 mm	Länge
B	85 mm	Breite
H	72 mm	Höhe
A1	1350 mm	Befestigungsabstand Einzelmontage
A2	1380 mm	Befestigungsabstand 1. Leuchte des Lichtbandes
A3	1408 mm	Befestigungsabstand zwischen den Leuchten in Lichtbandanordnung
P min	400 mm	Minimale Pendellänge
P max	1900 mm	Maximale Pendellänge

