

Pendelleuchte/Lichtband-Einspeisungsleuchte - Micro-Einzel-Raster mit 80° Linse - direkt/indirekt strahlend

Gehäuse aus Stahlblech im grazilen Rechteckdesign; Stirnseiten Aludruckguss schwarz; Gehäusefarbe silbergrau/weißaluminium RAL 9006; Lichtverteilung direkt/indirekt strahlend, Direktanteil mittels 80° LED Linse klar mit Micro-Einzelraster schwarz, homogener Indirektanteil mit opaler Scheibe aus PMMA, für Bildschirmarbeitsplätze, rundumentblendet nach aktueller Norm DIN-EN 12464-1.

Elektrischer Anschluss über integrierte transparente Anschlussleitung 5x0,75mm<sup>2</sup>, Länge 1900mm, anschlussfertig verdrahtet. Light Control: netlife easy01C; Regiolux Klassifizierung: netlife easy; Steuersignal: DALI; Anzahl Betriebsgeräte (max): 32; Kommunikation: Bluetooth; App Name: Osram BT Config; Osram BT Control; Hinweis: zusätzlich bis zu 4 DALI Sensoren oder DALI Tasterkoppler anschließbar; Systemerweiterung: easy01S; Anwendung: Büro, Besprechungsräume, Flure, Klassenzimmer, Nebenräume; Funktion: Bewegungserfassung\*, Corridor Funktion\*, Präsenzerkennung\*, Tageslichtregelung\*, Tunable White (nur mit DT8 Leuchten), manuelles Dimmen, \*nur mit Zubehör möglich. Komplettes höhenverstellbares Pendel-Set mit Baldachin ist im Lieferumfang enthalten. Schwarzes Gehäuse und weißer Micro-Einzelraster auf Anfrage möglich.

**KENNDATEN**

Bestellnummer	60612035675
EAN-Nummer	4020863420070
Stat. Waren-Nr.	94051190
Prüfzeichen	IP 20, Schutzklasse I, BAP 65°<100, F, Indoor, CE
Stoßfestigkeitsgrad-IK	IK02
Umgebungstemperatur	ta 25°C
Garantiezeit	5 Jahre
Staatliche Förderprogramme	BEG - Bundesförderung für effiziente Gebäude (gültig nur für Deutschland)

**ELEKTROTECHNIK**

Betriebsgerät	Elektronischer Treiber DALI (1 Stück)
Light Control	netlife easy01C
Verdrahtung	5x0.75mm <sup>2</sup>
Systemleistung	30W
Netzspannung	230V/50Hz
LS-Schalter (Einschaltstrom)	18 Stück/B10, 28 Stück/B16, 30 Stück/C10, 46 Stück/C16
Energieeffizienzklasse/Lichtquelle	C

**LICHTTECHNIK**

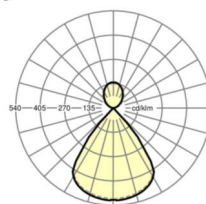
Bestückung	LED, Farbwiedergabe/Lichtfarbe CRI ≥ 80 / 3000K
Farborttoleranz (MacAdam)	3SDCM
Photobiologische Sicherheit (Leuchte)	RG1
Bemessungslichtstrom	4094lm
LED-Lebensdauer	50000h L80/B10 (Tq 25°C)
Leuchten Lichtausbeute	134lm/W
UGR q/l	15.3 / 15.2

**MECHANIK**

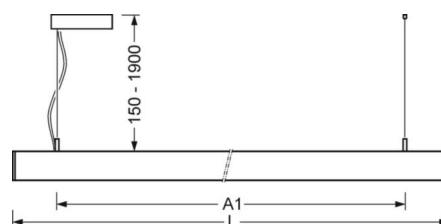
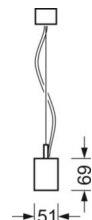
Gehäusefarbe	silbergrau/weißaluminium RAL 9006
Abmessungen (LxBxH/DxH)	1131mm x 51mm x 69mm
Gewicht (netto)	3.2kg
Montageart	Pendel-Einzelmontage, Pendel-Lichtbandmontage

**DEEP-LINK**

<https://www.regiolux.de/de/article/60612035675>



Referenz	LED 4100lm 830
ηLB	100 %
Φ ↓/↑	68 % / 32 %
UGR q/l	15.3 / 15.2



## Maße

---

<b>L</b>	1131 mm	Länge
<b>B</b>	51 mm	Breite
<b>H</b>	69 mm	Höhe
<b>A1</b>	985 mm	Befestigungsabstand Einzelmontage
<b>P min</b>	150 mm	Minimale Pendellänge
<b>P max</b>	1900 mm	Maximale Pendellänge

---

## LC SYSTEM

### KENNDATEN

<b>Regiolux Klassifizierung</b>	netlife easy
<b>Steuersignal</b>	DALI
<b>Anzahl Betriebsgeräte (max)</b>	32
<b>Kommunikation</b>	Bluetooth
<b>App Name</b>	Osram BT Config; Osram BT Control
<b>Hinweis</b>	zusätzlich bis zu 4 DALI Sensoren oder DALI Tasterkoppler anschließbar
<b>Systemerweiterung</b>	easy01S
<b>Anwendung</b>	Büro, Besprechungsräume, Flure, Klassenzimmer, Nebenräume
<b>Funktion</b>	Bewegungserfassung*, Corridor Funktion*, Präsenzerkennung*, Tageslichtregelung*, Tunable White (nur mit DT8 Leuchten), manuelles Dimmen, *nur mit Zubehör möglich

