

Leuchte höherer Schutzart - Diffusor opal - direkt strahlend - schlagfest

Gehäuse aus glasfaserverstärktem Polyester, mit alterungsbeständiger PUR-Schaum-Dichtung im umlaufenden Rand, Wannenclipse aus Edelstahl, Geräteträger aus weiß lackiertem Stahlblech. Gehäusefarbe hellgrau; Lichtverteilung direkt strahlend mittels Diffusor opal aus Polycarbonat, tiefgezogene Polycarbonatwanne mit opaler, glatter Oberfläche, UGR (4H/8H) 24.6. Treiber integriert. Elektrischer Anschluss über 5-polige Anschlussklemme in Steckkontakt-Technik. Schwenkbefestigungsbügel SBB separat zu bestellen.

## KENNDATEN

|                            |   |
|----------------------------|---|
| Bestellnummer              | 56612026670   |
| EAN-Nummer                 | 4020863340972   |
| Stat. Waren-Nr.            | 94051140  |
| Prüfzeichen                | IP 65, Schutzklasse I, F, D, HACCP<br>DIN10500/Food/IFS/BRC, Indoor, CE   |
| Stoßfestigkeitsgrad-IK     | IK03 (-20°C), IK06 (35°C)   |
| Umgebungstemperatur        | ta -20°C bis 35°C   |
| Besondere Eigenschaften    | Ready for IoT   |
| Garantiezeit               | 5 Jahre   |
| Staatliche Förderprogramme | BEG - Bundesförderung für effiziente Gebäude (gültig nur für Deutschland) |

## ELEKTROTECHNIK

|                                    |  |
|------------------------------------|--|
| Betriebsgerät                      | Elektronischer Treiber DALI2 (1 Stück)                 |
| Systemleistung                     | 31W  |
| Netzspannung                       | 230V/50Hz  |
| LS-Schalter (Einschaltstrom)       | 14 Stück/B10, 23 Stück/B16, 23 Stück/C10, 38 Stück/C16 |
| Energieeffizienzklasse/Lichtquelle | C  |

## LICHTTECHNIK

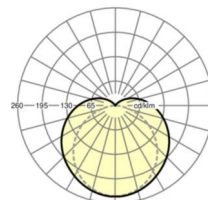
|                                       |  |
|---------------------------------------|--|
| Bestückung                            | LED, Farbwiedergabe/Lichtfarbe<br>CRI ≥ 80 / 4000K |
| Farborttoleranz (MacAdam)             | 3SDCM  |
| Photobiologische Sicherheit (Leuchte) | RG0  |
| Bemessungslichtstrom                  | 4039lm   |
| LED-Lebensdauer                       | 50000h L80/B10 (Tq 35°C)                           |
| Leuchten Lichtausbeute                | 130lm/W  |
| UGR q/l                               | 24.6 / 21.3  |

## MECHANIK

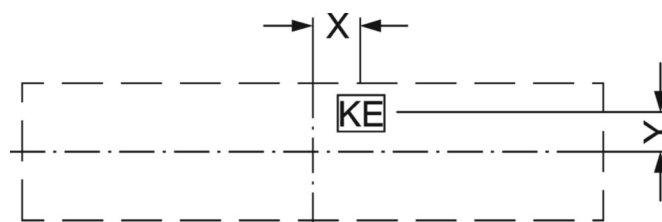
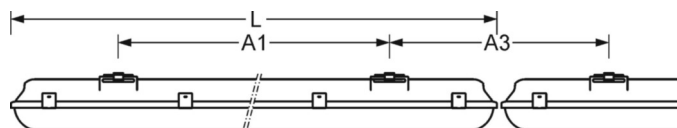
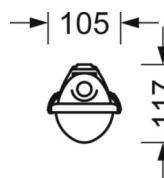
|                          |   |
|--------------------------|---|
| Gehäusefarbe             | hellgrau  |
| Abmessungen (LxBxH/DxH)  | 1300mm x 105mm x 117mm  |
| Gewicht (netto)          | 2kg   |
| Kabeleinführung KE (X/Y) | 650mm/0mm   |
| Montageart               | Deckenanbau-Einzelmontage,<br>Pendel-Einzelmontage, Wandanbau,<br>Pendel-Tragschienen-Montage an Kette,<br>Deckenanbau-Tragschienen-Montage |

## DEEP-LINK

<https://www.regiolux.de/de/article/56612026670>



|          |                |
|----------|----------------|
| Referenz | LED 3900lm 840 |
| ηLB      | 100 %          |
| Φ ↓/↑    | 87 % / 13 %    |
| UGR q/l  | 24.6 / 21.3    |



## Maße

---

|    |         |  |
|----|---------|--|
| L  | 1300 mm | Länge  |
| B  | 105 mm  | Breite   |
| H  | 117 mm  | Höhe   |
| A1 | 800 mm  | Befestigungsabstand Einzelmontage                                    |
| A3 | 505 mm  | Befestigungsabstand zwischen den Leuchten in<br>Lichtbandanordnung   |
| X  | 650 mm  | Abstand Kabeleinführung zur Leuchtenmitte auf der X-Achse<br>(längs) |
| Y  | 0 mm    | Abstand Kabeleinführung zur Leuchtenmitte auf der Y-Achse<br>(quer)  |

---