

Leuchte höherer Schutzart - Diffusor opal - direkt strahlend

Gehäuse aus glasfaserverstärktem Polyester, mit alterungsbeständiger PUR-Schaum-Dichtung im umlaufenden Rand, Wannenclipse aus Edelstahl, Geräteträger aus weiß lackiertem Stahlblech. Gehäuse mit erhöhter Chemikalienbeständigkeit. Gehäusefarbe hellgrau; Lichtverteilung direkt strahlend mittels Diffusor opal aus Acrylglas, tiefgezogene Acrylglaswanne mit opaler, glatter Oberfläche, UGR (4H/8H) 26.5. Treiber integriert. Elektrischer Anschluss über 5-polige Anschlussklemme in Steckkontakt-Technik. Schwenkbefestigungsbügel SBB separat zu bestellen.

## KENNDATEN

Bestellnummer	56615036610
EAN-Nummer	4020863340361
Stat. Waren-Nr.	94051140
Prüfzeichen	IP 65, Schutzklasse I, F, D, HACCP DIN10500/Food/IFS/BRC, Indoor, CE
Stoßfestigkeitsgrad-IK	IK03 (0°C), IK04 (25°C)
Umgebungstemperatur	ta 0°C bis 25°C
Besondere Eigenschaften	Ready for IoT
Garantiezeit	5 Jahre
Staatliche Förderprogramme	BEG - Bundesförderung für effiziente Gebäude (gültig nur für Deutschland)

## ELEKTROTECHNIK

Betriebsgerät	Elektronischer Treiber DALI2 (1 Stück)
Systemleistung	70W
Netzspannung	230V/50Hz
LS-Schalter (Einschaltstrom)	9 Stück/B10, 15 Stück/B16, 15 Stück/C10, 25 Stück/C16
Energieeffizienzklasse/Lichtquelle	C

## LICHTTECHNIK

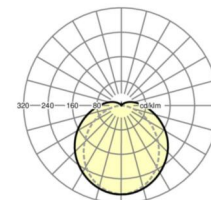
Bestückung	LED, Farbwiedergabe/Lichtfarbe CRI ≥ 80 / 4000K
Farborttoleranz (MacAdam)	3SDCM
Photobiologische Sicherheit (Leuchte)	RG0
Bemessungslichtstrom	10218lm
LED-Lebensdauer	50000h L80/B10 (Tq 25°C)
Leuchten Lichtausbeute	147lm/W
UGR q/l	26.5 / 23.9

## MECHANIK

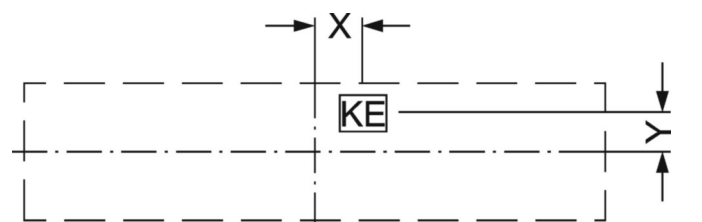
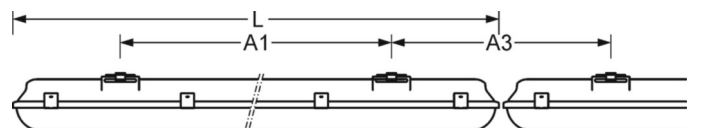
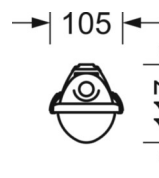
Gehäusefarbe	hellgrau
Abmessungen (LxBxH/DxH)	1600mm x 105mm x 117mm
Gewicht (netto)	2.4kg
Kabeleinführung KE (X/Y)	800mm/0mm
Montageart	Deckenanbau-Einzelmontage, Pendel-Einzelmontage, Wandanbau, Pendel-Tragschienen-Montage an Kette, Deckenanbau-Tragschienen-Montage

## DEEP-LINK

<https://www.regiolux.de/de/article/56615036610>



Referenz	LED 10200lm 840
ηLB	100 %
Φ ↓/↑	91 % / 9 %
UGR q/l	26.5 / 23.9



## Maße

---

L	1600 mm	Länge
B	105 mm	Breite
H	117 mm	Höhe
A1	1000 mm	Befestigungsabstand Einzelmontage
A3	605 mm	Befestigungsabstand zwischen den Leuchten in Lichtbandanordnung
X	800 mm	Abstand Kabeleinführung zur Leuchtenmitte auf der X-Achse (längs)
Y	0 mm	Abstand Kabeleinführung zur Leuchtenmitte auf der Y-Achse (quer)

---