

Einbauleuchte - MIRO® Parabolrastrer seidenmatt - direkt strahlend

Stahlblechgehäuse mit gleichbreitem, umlaufendem Rand und 7mm hohen Aufkantungen für Decken mit sichtbaren T-Schienen, verdeckt symmetrischen Schienenkonstruktionen und ausgeschnittene Decken; Gehäusefarbe verkehrsweiß RAL 9016; Lichtverteilung direkt strahlend mittels MIRO® Parabolrastrer seidenmatt aus Aluminium, reflexionsverstärktem, selbststrahlend, beidseitig abklappbar.  $65^\circ < 1000 \text{ cd/m}^2$  nach aktueller Norm DIN-EN 12464-1, UGR (4H/8H) 20.1. Elektrischer Anschluss über 5-polige Anschlussklemme in Steckkontakt-Technik. Universalbefestigungsbügel UBB für verdeckt symmetrische Schienenkonstruktionen oder ausgeschnittene Decken und Sicherungsclipse SCT CLIPS für Decken mit sichtbaren T-Schienen, separat bestellen.

## KENNDATEN

Bestellnummer	71610506660
EAN-Nummer	4020863313129
Stat. Waren-Nr.	94051190
Prüfzeichen	IP 20, Schutzklasse I, $\gamma 65^\circ < 1000 \text{ cd/m}^2$ , ENEC10 VDE, F, F-Dach, Indoor, CE
Stoßfestigkeitsgrad-IK	IK03
Umgebungstemperatur	ta 25°C
Besondere Eigenschaften	Ready for IoT
Garantiezeit	5 Jahre
Staatliche Förderprogramme	BEG - Bundesförderung für effiziente Gebäude (gültig nur für Deutschland)

## ELEKTROTECHNIK

Betriebsgerät	Elektronischer Treiber DALI2 (1 Stück)
Systemleistung	31W
Netzspannung	230V/50Hz
LS-Schalter (Einschaltstrom)	17 Stück/B10, 28 Stück/B16, 29 Stück/C10, 47 Stück/C16
Energieeffizienzklasse/Lichtquelle	B

## LICHTTECHNIK

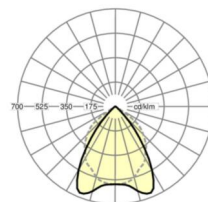
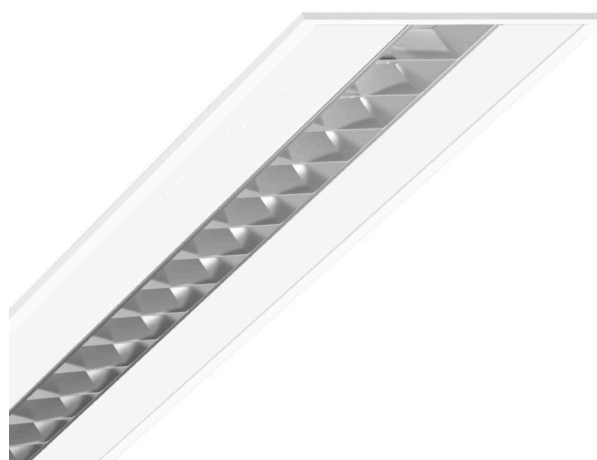
Bestückung	LED, Farbwiedergabe/Lichtfarbe CRI $\geq 80$ / 4000K
Farbortoleranz (MacAdam)	3SDCM
Bemessungslichtstrom	4300lm
LED-Lebensdauer	50000h L80/B10 (Tq 25°C)
Leuchten Lichtausbeute	139lm/W
UGR q/l	16.5 / 20.1

## MECHANIK

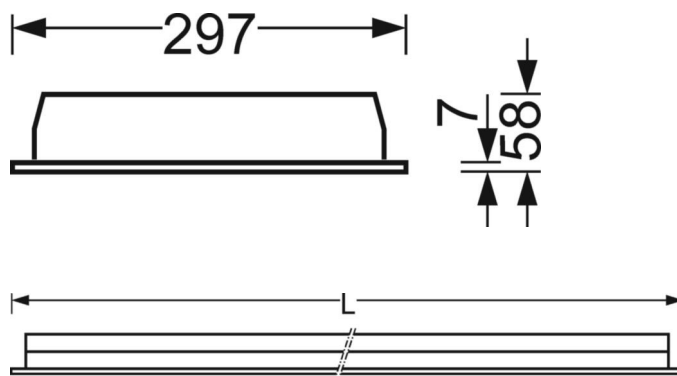
Gehäusefarbe	verkehrsweiß RAL 9016
Abmessungen (LxBxH/DxH)	1197mm x 297mm x 58mm
Tiefe	51mm
Deckensystem	Decken mit sichtbaren T-Schienen [s-TS] (300x1200mm), verdeckt symmetrische Schienenkonstruktion [VS] (300x1200mm), ausgeschnittene Decken [AD]
Deckenausschnitt (LxB/D)	1180mm x 275mm
Einbautiefe	120mm [AD]; 170mm [s-TS]; 120mm [VS]
Gewicht (netto)	5kg
Montageart	Einlegemontage, Deckeneinbau-Einzelmontage

## DEEP-LINK

<https://www.regiolux.de/de/article/71610506660>



Referenz	LED 4300lm 840
$\eta_{LB}$	100 %
$\Phi_{\downarrow/\uparrow}$	100 % / 0 %
UGR q/l	16.5 / 20.1
BAP	$65^\circ < 1000 \text{ cd/m}^2$



**Maße**

---

<b>L</b>	1197 mm	Länge
<b>B</b>	297 mm	Breite
<b>H</b>	58 mm	Höhe
<b>T</b>	51 mm	Tiefe
<b>DA(L)</b>	1180 mm	Schnittmaß Länge
<b>DA(B)</b>	275 mm	Schnittmaß Breite
<b>Et(AD)</b>	120 mm	Deckenabstand minimal (ausgeschnittene Decke)
<b>Et(TS)</b>	170 mm	Deckenabstand minimal - empfohlen (sichtbare T-Schiene)
<b>Et(VS)</b>	120 mm	Deckenabstand minimal (verdeckt symmetrisch)
<b>MLTS1</b>	1200 mm	Modulmaß Länge (sichtbare T-Schiene)
<b>MLTS_1/2</b>	1200	Modulmaß Länge (sichtbare T-Schiene) 1/2
<b>MLVS</b>	1200 mm	Modulmaß Länge (verdeckt symmetrisch)
<b>MBTS1</b>	300 mm	Modulmaß Breite (sichtbare T-Schiene)
<b>MBTS_1/2</b>	300	Modulmaß Breite (sichtbare T-Schiene) 1/2
<b>MBVS</b>	300 mm	Modulmaß Breite (verdeckt symmetrisch)

---