

Einlegeleuchte - Diffusor micro-prismatisch - direkt strahlend

Geeignet für Decken mit sichtbaren T-Schienen; Flacher Aluminium Rahmen weiß gepulvert; Stahlblechgehäuse; Gehäusefarbe verkehrsweiß RAL 9016; LED Backlight Lichttechnik; Lichtverteilung direkt strahlend mittels vergilbungsfreier mikroprismatischer PMMA Scheibe und Einzellinsen, Perfekt geeignet für Bildschirmarbeitsplätze, UGR19, $65^\circ < 3000 \text{ cd/m}^2$; rundumentblendet nach aktueller Norm DIN-EN 12464-1; Inklusive Multilumen-Treiber mit 8 einstellbaren Lichtleistungen; Flicker $< 5\%$; Flexible 40cm lange Verbindungsleitung mittels Steckersystem zur Leuchte betriebsfähig verdrahtet. Schutzart: IP20 /IP40 raumseitig. Zubehör: Für Deckenanbau Rahmen 60170005100 , Deckenhänge Rahmen 60170004100 und Durchgangsverdrahtungsbox DV-BOX ET zum komfortablen Anschluss an das Betriebsgerät separat bestellen. Weitere Betriebsdaten können der Bedienungsanleitung entnommen werden.

KENNDATEN

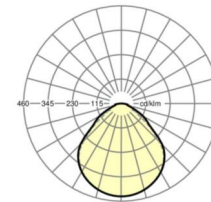
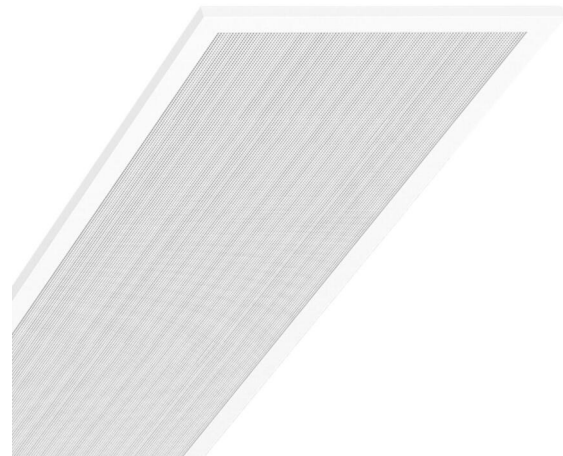
Bestellnummer	60174034150
EAN-Nummer	4020863448562
Stat. Waren-Nr.	94051190
Prüfzeichen	IP 40/20, Schutzklasse II, BAP $65^\circ < 3000$, F, Indoor, CE
Stoßfestigkeitsgrad-IK	IK02 (-10°C bis 35°C)
Umgebungstemperatur	ta -10°C bis 35°C
Garantiezeit	5 Jahre
Staatliche Förderprogramme	BEG - Bundesförderung für effiziente Gebäude (gültig nur für Deutschland)

ELEKTROTECHNIK

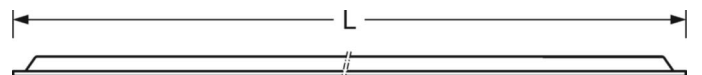
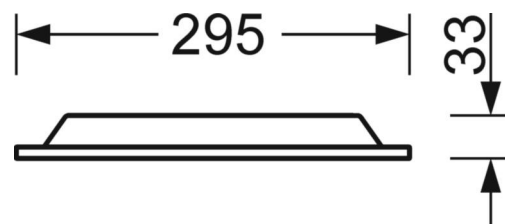
Betriebsgerät	Elektronischer Multilumen-Treiber, 8-Stufen (1 Stück)
Systemleistung	40W-27W
Netzspannung	230V/50Hz
LS-Schalter (Einschaltstrom)	17 Stück/B10, 27 Stück/B16, 28 Stück/C10, 45 Stück/C16
Energieeffizienzklasse/Lichtquelle	C

LICHTTECHNIK

Bestückung	LED, Farbwiedergabe/Lichtfarbe CRI ≥ 80 / 4000K
Farbortoleranz (MacAdam)	3SDCM
Bemessungslichtstrom/Schaltstufen (ETM)	4800lm/40W, 4600lm/38W, 4400lm/36W, 4200lm/35W, 4000lm/33W, 3900lm/31W, 3600lm/29W, 3400lm/27W (Standardeinstellung 3900lm)
LED-Lebensdauer	50000h L80/B10 (Tq 35°C /nicht mit Dämmwolle abdecken)
Leuchten Lichtausbeute	125lm/W-119lm/W
UGR q/l	18.8 / 18.8 (31W)

DEEP-LINK
<https://www.regiolux.de/de/article/60174034150>


Referenz	LED 3900lm/31W 840
η_{LB}	100 %
$\Phi_{\downarrow/\uparrow}$	100 % / 0 %
UGR q/l	18.8 / 18.8
BAP	$65^\circ < 3000\text{cd/m}^2$



MECHANIK

Gehäusefarbe	verkehrsweiß RAL 9016
Abmessungen (LxBxH/DxH)	1195mm x 295mm x 33mm
Tiefe	33mm
Deckensystem	Decken mit sichtbaren T-Schienen [s-TS] (300x1200mm)
Einbautiefe	145mm [s-TS]; 115mm [s-TS] min
Gewicht (netto)	2.11kg
Montageart	Einlegemontage, Deckenanbau-Einzelmontage, Pendel-Einzelmontage

Maße

L	1195 mm	Länge
B	295 mm	Breite
H	33 mm	Höhe
T	33 mm	Tiefe
Et(min)	115 mm	Deckenabstand minimal - Mindestmass (sichtbare T-Schiene)
Et(TS)	145 mm	Deckenabstand minimal - empfohlen (sichtbare T-Schiene)
MLTS1	1200 mm	Modulmaß Länge (sichtbare T-Schiene)
MLTS_1/2	1200 mm	Modulmaß Länge (sichtbare T-Schiene) 1/2
MBTS1	300 mm	Modulmaß Breite (sichtbare T-Schiene)
MBTS_1/2	300 mm	Modulmaß Breite (sichtbare T-Schiene) 1/2
KL	144 mm	Länge Leuchten-Kopf oder Betriebsgeräte-Kasten
KB	42 mm	Breite Leuchten-Kopf oder Betriebsgeräte-Kasten
KH	29 mm	Höhe Leuchten-Kopf oder Betriebsgeräte-Kasten

