

Wannenleuchte - Diffusor opal - direkt/indirekt strahlend - IP 65

Rundes Leuchtengehäuse aus recyclingfähigem Polycarbonat; Gehäusefarbe verkehrsweiß RAL 9016; Lichtverteilung direkt/indirekt strahlend mittels Diffusor opal aus Polycarbonat, Runde bombierte Polycarbonatwanne mit opaler matter glatter Oberfläche. $65^\circ < 3000 \text{ cd/m}^2$ nach aktueller Norm DIN-EN 12464-1, UGR (4H/8H) 20.7. Mit integriertem HF-Bewegungssensor.. Elektrischer Anschluss über 5-polige Anschlussklemme in Steckkontakt-Technik. Light Control: netlife easyS9; Regiolux Klassifizierung: netlife easy; Steuersignal: schalten; Anzahl Betriebsgeräte (max): 4; Kommunikation: drahtgebunden; Sensortechnik: HF - Hochfrequenz; Montagehöhe (min/max): 2m bis 4m; Erfassungsbereich: max. D=8m; Fernbedienung optional: 84501101201; Anwendung: Garagen, Nebenräume, Flure; Funktion: Bewegungserfassung.

KENNDATEN

Bestellnummer	25346124111
EAN-Nummer	4020863370344
Stat. Waren-Nr.	94051140
Prüfzeichen	IP 65, Schutzklasse I, BAP $65^\circ < 3000$, Glühdrahtprüfung 650°C , F, D, Indoor, CE
Stoßfestigkeitsgrad-IK	IK07
Umgebungstemperatur	ta 25°C
Garantiezeit	5 Jahre

ELEKTROTECHNIK

Betriebsgerät	Elektronischer Treiber + Bewegungsmelder S9 (1 Stück)
Systemleistung	18W
Netzspannung	230V/50Hz
Energieeffizienzklasse/Lichtquelle	D

LICHTTECHNIK

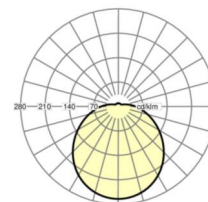
Bestückung	LED, Farbwiedergabe/Lichtfarbe CRI ≥ 80 / 3000K
Farborttoleranz (MacAdam)	3SDCM
Bemessungslichtstrom	2107lm
LED-Lebensdauer	50000h L80/B10 (Tq 25°C)
Leuchten Lichtausbeute	115lm/W
UGR q/l	20.7 / 20.7

MECHANIK

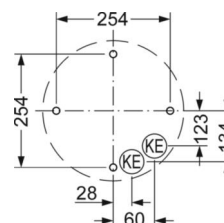
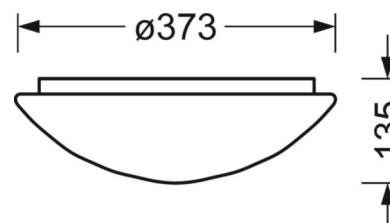
Gehäusefarbe	verkehrsweiß RAL 9016
Abmessungen (LxBxH/DxH)	373mm x 135mm
Gewicht (netto)	1.23kg
Kabeleinführung KE	siehe Montageanleitung
Montageart	Deckenanbau-Einzelmontage, Wandanbau

Maße

H	135 mm	Höhe
D	373 mm	Durchmesser
A1	180 mm	Befestigungsabstand Einzelmontage
A2	255 mm	Befestigungsabstand 1. Leuchte des Lichtbandes

DEEP-LINK
<https://www.regiolux.de/de/article/25346124111>


Referenz	LED 2100lm 830
η_{LB}	100 %
$\Phi_{\downarrow/\uparrow}$	89 % / 11 %
UGR q/l	20.7 / 20.7
BAP	$65^\circ < 3000\text{cd/m}^2$



LC SYSTEM

KENNDATEN

Regiolux Klassifizierung	netlife easy
Steuersignal	schalten
Anzahl Betriebsgeräte (max)	4
Kommunikation	drahtgebunden
Sensortechnik	HF - Hochfrequenz
Montagehöhe (min/max)	2m bis 4m
Fernbedienung optional	84501101201
Anwendung	Garagen, Nebenräume, Flure
Funktion	Bewegungserfassung

