

Anbauleuchte - MIRO-SILVER® Micro-Parabolrastrer seidenmatt - direkt strahlend

Stahlblechgehäuse, flacher rechteckiger Querschnitt, sichtbare Bauhöhe 26mm mit 30mm Deckanabstand, Stirnseiten aus Stahl; Gehäusefarbe verkehrsweiß RAL 9016; Lichtverteilung direkt strahlend mittels MIRO-SILVER® Micro-Parabolrastrer seidenmatt aus Aluminium, reflexionsverstärktem Aluminium-Parabolrastrer seidenmatt mit Niederquerschnitts-Lamellen, selbststrahlend. $65^\circ < 1500 \text{ cd/m}^2$ nach aktueller Norm DIN-EN 12464-1, UGR (4H/8H) 20.9. Elektrischer Anschluss und Anschluss der Steuerleitung über 5-polige Anschlussklemme in Steckkontakt-Technik.

KENNDATEN

Bestellnummer	60323026660
EAN-Nummer	4020863307142
Stat. Waren-Nr.	94051190
Prüfzeichen	IP 20, Schutzklasse I, BAP $65^\circ < 1500$, F, Indoor, CE
Stoßfestigkeitsgrad-IK	IK03
Umgebungstemperatur	ta 25°C
Besondere Eigenschaften	Ready for IoT
Garantiezeit	5 Jahre
Staatliche Förderprogramme	BEG - Bundesförderung für effiziente Gebäude (gültig nur für Deutschland)

ELEKTROTECHNIK

Betriebsgerät	Elektronischer Treiber DALI2 (1 Stück)
Systemleistung	36W
Netzspannung	230V/50Hz
LS-Schalter (Einschaltstrom)	17 Stück/B10, 28 Stück/B16, 29 Stück/C10, 47 Stück/C16
Energieeffizienzklasse/Lichtquelle	B

LICHTTECHNIK

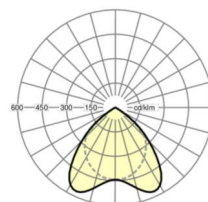
Bestückung	LED, Farbwiedergabe/Lichtfarbe CRI ≥ 80 / 4000K
Farborttoleranz (MacAdam)	3SDCM
Bemessungslichtstrom	4308lm
LED-Lebensdauer	50000h L80/B10 (Tq 25°C)
Leuchten Lichtausbeute	121lm/W
UGR q/l	20.9 / 20.2

MECHANIK

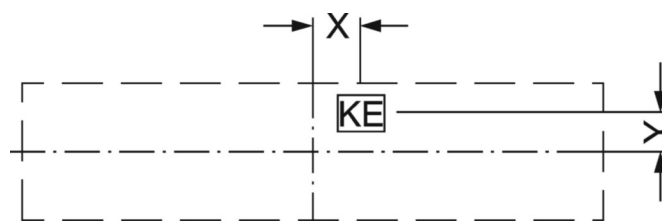
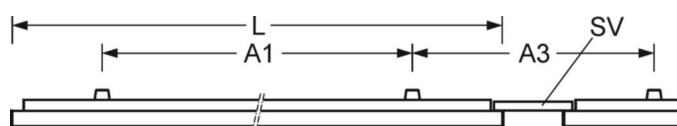
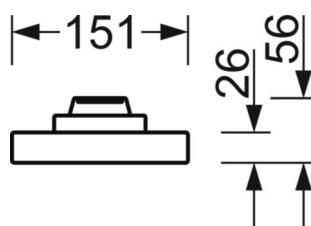
Gehäusefarbe	verkehrsweiß RAL 9016
Abmessungen (LxBxH/DxH)	1540mm x 151mm x 56mm
Gewicht (netto)	4.2kg
Kabeleinführung KE (X/Y)	0mm/30mm
Montageart	Deckenanbau-Einzelmontage, Deckenanbau-Lichtbandmontage, Pendel-Tragschienen-Montage an Kette, Deckenanbau-Tragschienen-Montage, Deckenanbau-Tragschienen-Montage an T-System

DEEP-LINK

<https://www.regiolux.de/de/article/60323026660>



Referenz	LED 4300lm 840
η_{LB}	100 %
$\Phi \downarrow / \uparrow$	100 % / 0 %
UGR q/l	20.9 / 20.2
BAP	$65^\circ < 1500 \text{cd/m}^2$



Maße

L	1540 mm	Länge
B	151 mm	Breite
H	56 mm	Höhe
A1	1200 mm	Befestigungsabstand Einzelmontage
A3	442 mm	Befestigungsabstand zwischen den Leuchten in Lichtbandanordnung
X	0 mm	Abstand Kabeleinführung zur Leuchtenmitte auf der X-Achse (längs)
Y	30 mm	Abstand Kabeleinführung zur Leuchtenmitte auf der Y-Achse (quer)
