

Anbauleuchte - MIRO-SILVER® Micro-Parabolrastrer seidenmatt - direkt strahlend

Stahlblechgehäuse, flacher rechteckiger Querschnitt, sichtbare Bauhöhe 26mm mit 30mm Deckanabstand, Stirnseiten aus Stahl; Gehäusefarbe verkehrsweiß RAL 9016; Lichtverteilung direkt strahlend mittels MIRO-SILVER® Micro-Parabolrastrer seidenmatt aus Aluminium, reflexionsverstärktem Aluminium-Parabolrastrer seidenmatt mit Niederquerschnitts-Lamellen, selbststrahlend. $65^\circ < 1500 \text{ cd/m}^2$ nach aktueller Norm DIN-EN 12464-1, UGR (4H/8H) 20.9. Elektrischer Anschluss und Anschluss der Steuerleitung über 5-polige Anschlussklemme in Steckkontakt-Technik.

KENNDATEN

| | |
|----------------------------|---|
| Bestellnummer | 60321026660 |
| EAN-Nummer | 4020863307128 |
| Stat. Waren-Nr. | 94051190 |
| Prüfzeichen | IP 20, Schutzklasse I, BAP $65^\circ < 1500$, F, Indoor, CE |
| Stoßfestigkeitsgrad-IK | IK03 |
| Umgebungstemperatur | ta 25°C |
| Besondere Eigenschaften | Ready for IoT |
| Garantiezeit | 5 Jahre |
| Staatliche Förderprogramme | BEG - Bundesförderung für effiziente Gebäude (gültig nur für Deutschland) |

ELEKTROTECHNIK

| | |
|------------------------------------|--|
| Betriebsgerät | Elektronischer Treiber DALI2 (1 Stück) |
| Systemleistung | 29W |
| Netzspannung | 230V/50Hz |
| LS-Schalter (Einschaltstrom) | 17 Stück/B10, 28 Stück/B16, 29 Stück/C10, 47 Stück/C16 |
| Energieeffizienzklasse/Lichtquelle | C |

LICHTTECHNIK

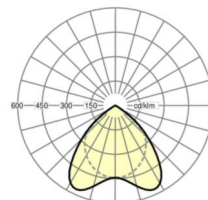
| | |
|---------------------------|--|
| Bestückung | LED, Farbwiedergabe/Lichtfarbe CRI ≥ 80 / 4000K |
| Farborttoleranz (MacAdam) | 3SDCM |
| Bemessungslichtstrom | 3446lm |
| LED-Lebensdauer | 50000h L80/B10 (Tq 25°C) |
| Leuchten Lichtausbeute | 121lm/W |
| UGR q/l | 20.9 / 20.2 |

MECHANIK

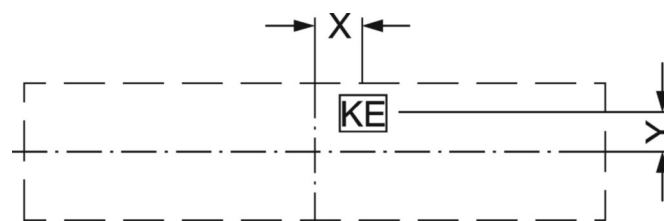
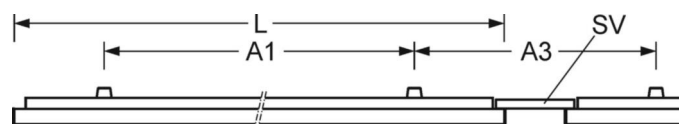
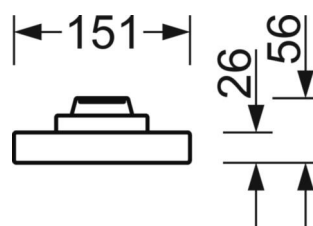
| | |
|--------------------------|---|
| Gehäusefarbe | verkehrsweiß RAL 9016 |
| Abmessungen (LxBxH/DxH) | 1240mm x 151mm x 56mm |
| Gewicht (netto) | 3.45kg |
| Kabeleinführung KE (X/Y) | 0mm/30mm |
| Montageart | Deckenanbau-Einzelmontage, Deckenanbau-Lichtbandmontage, Pendel-Tragschienen-Montage an Kette, Deckenanbau-Tragschienen-Montage, Deckenanbau-Tragschienen-Montage an T-System |

DEEP-LINK

<https://www.regiolux.de/de/article/60321026660>



| | |
|------------------------------|----------------------------------|
| Referenz | LED 3300lm 840 |
| η_{LB} | 100 % |
| $\Phi_{\downarrow/\uparrow}$ | 100 % / 0 % |
| UGR q/l | 20.9 / 20.2 |
| BAP | $65^\circ < 1500 \text{ cd/m}^2$ |



Maße

| | | |
|----|---------|--|
| L | 1240 mm | Länge |
| B | 151 mm | Breite |
| H | 56 mm | Höhe |
| A1 | 900 mm | Befestigungsabstand Einzelmontage |
| A3 | 442 mm | Befestigungsabstand zwischen den Leuchten in Lichtbandanordnung |
| X | 0 mm | Abstand Kabeleinführung zur Leuchtenmitte auf der X-Achse (längs) |
| Y | 30 mm | Abstand Kabeleinführung zur Leuchtenmitte auf der Y-Achse (quer) |
